

**التمرين الأول:**

أجب بصواب أو خطأ

(أ) 5 و 7.5 متناسبان مع 2 و 3

(ب) 4.5 و 10.5 متناسبان مع 3 و 7

(ج) إذا كان  $\frac{a}{11} = \frac{b}{5.5}$  فإن  $a=2b$

(د) إذا كان  $\frac{x}{0.2} = \frac{1.2}{0.5}$  فإن  $x=0.48$

(هـ)  $\frac{9,42}{6,3} = \frac{3,14}{2,1} = \frac{12,56}{8,4}$

(و)  $\frac{9,42}{6,3} = \frac{3,14}{2,1} = \frac{6,28}{4,2}$

**التمرين الثاني:**

(1) ثمن 7 لترات من الزيت بالدينار 29,4

ما هو ثمن 100 لترا من هذا الزيت؟

(2) قطع دراج مسافة 21km في 45 دقيقة

إذا تمادى بنفس السرعة فما هي المسافة التي يقطعها في ساعة و 12 دقيقة؟

(3) أكمل جدول التناسب الطردي التالي:

	10,5		2,1	9	4,2
17,5		1,5	1,75		

(4) مثل هذا الجدول على رسم بياني تكون فيه الفاصلة 2.1 توافقها الترتيبية 1.75

**التمرين الثالث:**

يقدم الجدول التالي عدد الأقطار لكل مضلع مقترح.

عدد الأضلاع	8	7	6	5	4	3
عدد الأقطار	20	14	9	5	2	0

مثل هذا الجدول على رسم بياني.

هل يمثل تناسب طردي؟ علل جوابك

**التمرين الرابع:**

أكمل جدول التناسب العكسي التالي:

7,5		6		12
	7,5		3	5

### التمرين الأول:

أ) صواب / ب) صواب / ج) صواب / د) صواب / هـ) صواب / و) صواب

### التمرين الثاني:

1) ثمن 7 لترات يساوي 29,4 دينار

$$\frac{29,4}{7}$$

7

و ثمن 100 لتر يساوي بالدينار

$$\frac{29,4}{7} \times 100 = 420$$

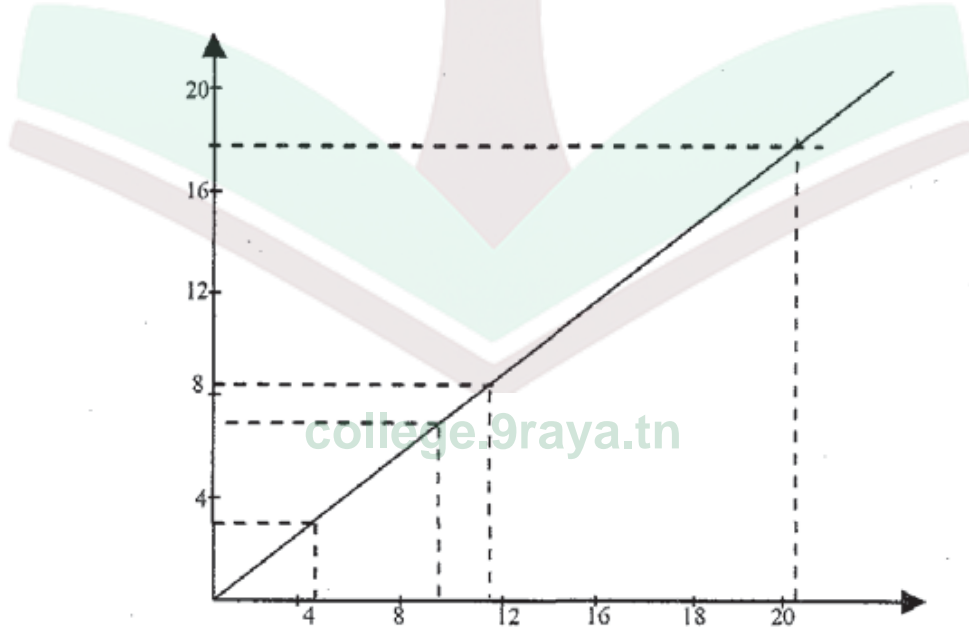
2) ساعة و 12 دقيقة يساوي 72 دقيقة  
المسافة التي قطعها في 45 دقيقة هي 21km  
إذن في ساعة و 12 دقيقة يقطع

$$\frac{21 \times 72}{45} = 33,6 \text{ km}$$

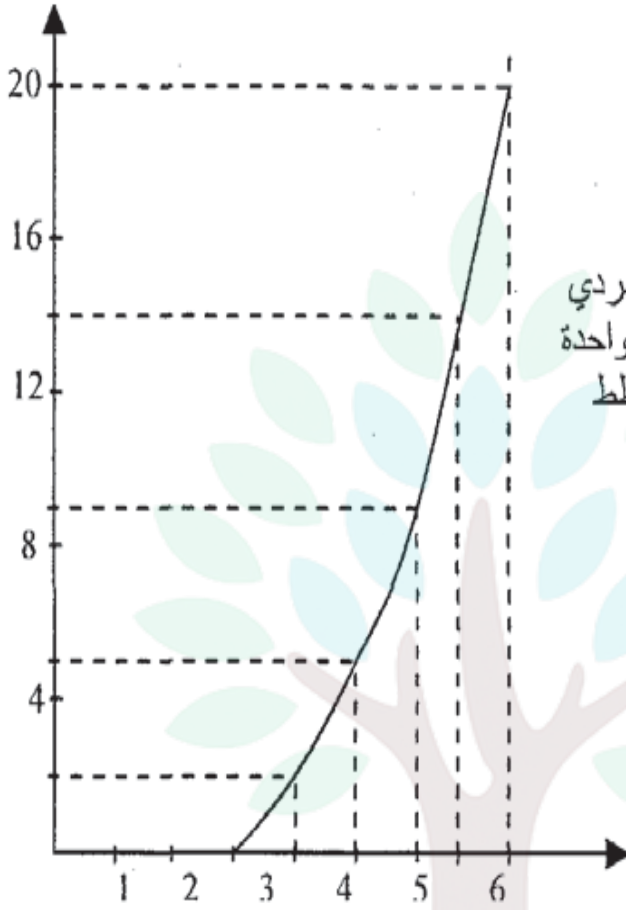
3) أكمل جدول التناسب الطردي التالي:

21	5,10	8,1	1,2	9	2,4
5,17	75,8	5,1	75,1	5,7	5,3

4) مثل هذا الجدول على رسم بياني تكون فيه الفاصلة 2,1 توافقها الترتيبية 1,75



### التمرين الثالث:



الرسم البياني لا يمثل تناسب طردي لأن النقاط ليست على استقامة واحدة و النقطة (0.0) لا تنتمي للمخطط

### التمرين الرابع:

جدول تناسب عكسي

7,5	24	6	20	12
8	2,5	10	3	5

college.9raya.tn



college.9raya.tn



[college.9raya.tn](http://college.9raya.tn)



[college.9raya.tn](http://college.9raya.tn)