



## فرض مراقبة عدد 2

--

الاسم:	
المرجع و التقييم:	

ملاحظة: يحتوي هذا الفرض على صفتين

التمرين الأول ( 8 ن )

(1) عرف التكاثر الخضري الاصطناعي:

.....

.....

(2) اكتب تحت كل رسم طريقة التكاثر الخضري



(3) صف هذه الطرق إلى مجموعتين:


(4) اذكر مراحل الطريقة الثالثة للتكاثر:

.....

.....

.....

.....

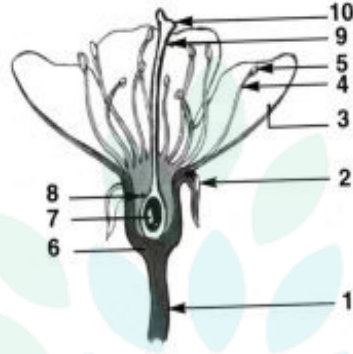
.....

(5) اذكر شروط نجاح هذه العملية:

.....

التمرين الثاني (11 ن)

يمثل الرسم التالي مقطعا طوليا لزهرة



1. أكمل بيانات الرسم و لا تنس أن تضع العنوان
2. تكوّن الأعضاء 7 و 8 و 9 و 10 .....
- ..... يكوّن العضوان 4 و 5 .....
- ..... يكوّن مجموع الأعضاء 2 .....
- ..... يكوّن مجموع الأعضاء 3 .....
3. نجري التجارب التالية على 4 زهرات للفول:

الزهرة 4	الزهرة 3	الزهرة 2	الزهرة 1	
نغلف الزهرة بكيس من البلاستيك	نقطع الأسيديّة	نقطع الميسم	نقطع الكأس و التويج	التجربة
تكوّن قرن	تكوّن قرن	عدم تكوّن قرن	تكوّن قرن	النتيجة

فسر نتائج هذه التجارب:

.....

.....

.....

.....

.....



## فرض مراقبة 2

المدرسة الإعدادية ببوزقلم  
الأستاذ حاتم لباوي

### تمرين محدود 1:

1. عرف العبارات التالية:

- التكاثر الخضري.....
- التكاثر الجنسي.....
- الجهاز الخضري.....
- تكاثر خضري طبيعي.....

### تمرين محدود 2:

1. تعرف على أنواع التكاثر التالية



2

1

2. أكمل الجدول التالي:

طريقة التكاثر	أمثلة
1	.....
2	.....

3. أذكر فوائد التكاثر الخضري مكمل الجدول:

طريقة التكاثر	الفائدة
الترقيد	.....
التطعيم بالعين	.....
الإقتسال	.....
مقاومة الأمراض عند أشجار القوارص	.....

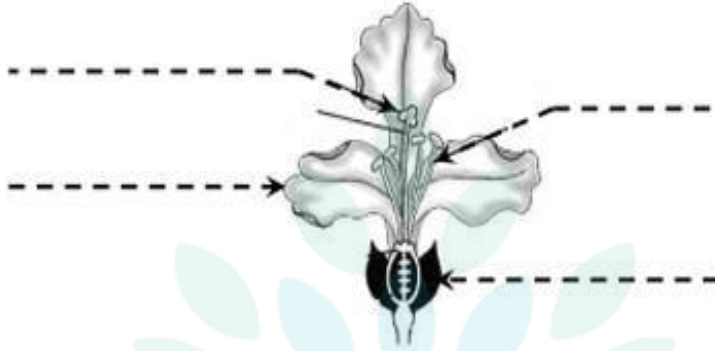
college.9raya.tn





### تمرين محدود 3:

1. أكمل بيانات الرسم التالي:



2. أكمل الفراغات:

♣ أعضاء الحماية عند الزهرة.....

♣ أعضاء التكاثر عند الزهرة.....

3. ماهو دور الزهرة عند النبتة؟

.....

### تمرين محدود 4:

1. عرف:

♥ التأيين.....

♥ الإخصاب.....

♥ أنبوب طلعي.....

2. ماهو مصير؟

♥ البويضة المخصبة ←

♥ المبيض المخصب ←



الاسم	السنة الدراسية: 2014/2015	مواظبة محمد	المدرسة الإعدادية بوعروبة
	الاسم واللقب: .....		الاستاذة لطيفة الحبيشي
	العدد الرتي: .....		القسم: 8 أساسي ..... المدة 30 دقيقة
		2	

### التمرين عدد 1:

أجيبُ يد «صحيح» أو «خطأ» ثم أصلح الجمل الخاطئة.

→ لا تحتاج التينة الخضراء إلى الأكسجين .

.....

→ يتوقف التركيب الضوئي في الظلام.

.....

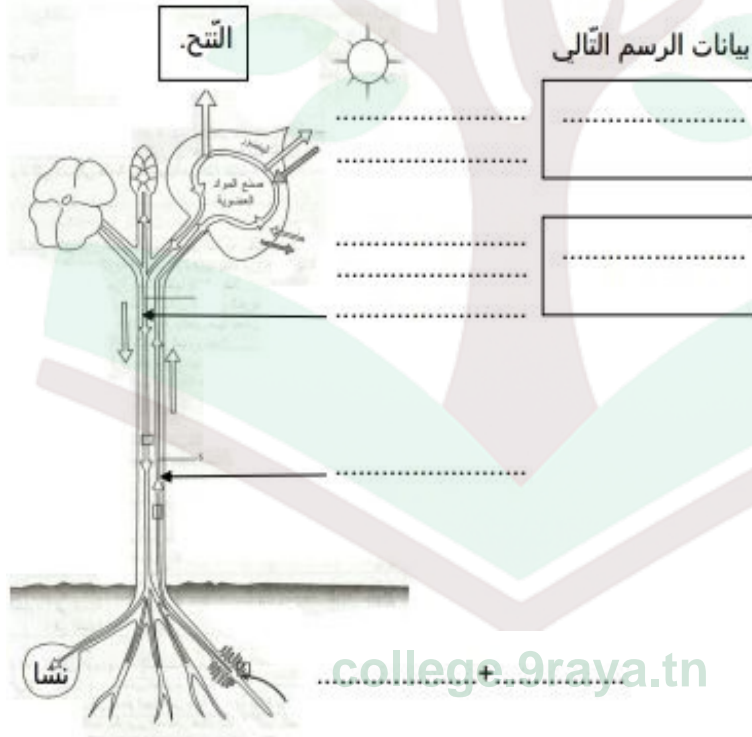
→ تصنع التينة مادة النشا في جذورها.

.....

→ تعتبر الحيوانات كائنات ذاتية التغذية.

.....

### التمرين عدد 2: أضع بيانات الرسم التالي

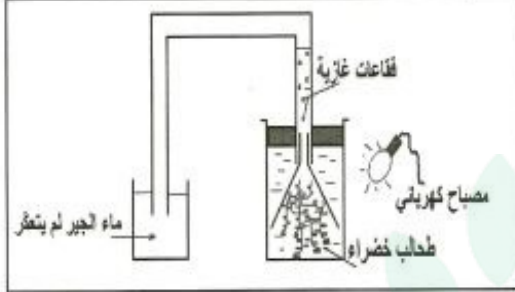


college.9raya.tn



### التمرين عدد3:

يمثل الرسم التالي تجربة أجريت على نبات أخضر.



1/ أذكر اسم الغاز الذي تمتصه الطحالب من الماء.

.....

2/ أتعرف إلى الغاز الذي تطرحه الطحالب.

.....

3/ أفسر عدم تعكر ماء الجير.

.....

4/ أذكر نوع التبادل الغازي.

.....

5/ أكتب المعادلة التي تلخص هذا النوع من التبادل الغازي عند هذه الطحالب الخضراء.

.....

6/ أطفأنا المصباح الكهربائي.

أ/ أصف حالة ماء الجير في الإناء.

.....

ب/ أذكر نوع التبادل الغازي الذي يحدث في هذه الحالة.

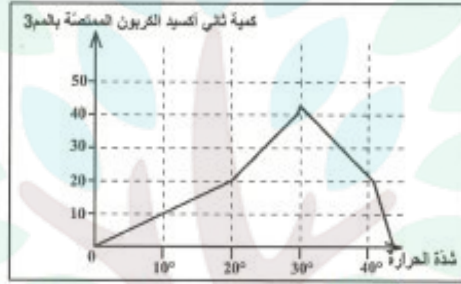


7/ إذا اعتبرنا أنّ الطّحالب تعرّضت خلال اليوم إلى أشعة المصباح لمدة 15 ساعة.  
أ/ أحسب عدد السّاعات التي تتنفس فيها الطّحالب الخضراء من مجموع ساعات اليوم.

ب/ أحسب عدد السّاعات التي تحدث فيها التبادلات الغازية اليخضورية.

#### التّمرين عدد4:

يمثّل المنحنى البيانيّ التّاليّ تغيّر إنتاج الموادّ العضويّة حسب تغيّر درجة الحرارة عند نبات البطاطا وذلك بمراقبة كميّة ثاني أكسيد الكربون الممتصّة في ظروف حراريّة مختلفة.



1/ أحلّل المنحنى البيانيّ مبيّنا تأثير تغيّر درجة الحرارة في شدة التّركيب الضوئيّ وبالتّالي في تحسين إنتاجيّة نبات البطاطا.

2/ أحدّد درجة الحرارة المثلى التي تمكّن من الحصول على أعلى إنتاجيّة عند نبات البطاطا.

3/ أذكر ما يجب على الفلاح فعله لتحسين إنتاج البطاطا بالاعتماد على المنحنى البيانيّ.

4/ أعرّف الكائن غير الذاتى التّغذية.

تمهياتى بالتّوحيق



college.9raya.tn

4



college.9raya.tn

الاسم واللقب: .....	السنة الدراسية: 2017	موضوع مراقبة محند 2	المدرسة الإعدادية ابن المهيدي بمرناق
	القسم: 8 أساسي 7 المدة 30 دقيقة		المادة: علوم الحياة والأرض

### التمرين عدد 1: (5ن)

1/ أجبُ بـ «صحيح» أو «خطأ»

2/ أعلّل إجابتى فى حالة الجملة الخاطئة فقط.

الإصلاح	صحيح أو خطأ	الجمل
		يحتوي مبيض الزهرة على حبوب الطلع.
		يتم التكاثر الخضري الطبيعي بتدخل الإنسان.
		يتطلب التكاثر الخضري وقتا أقل من التكاثر بالذور.
		يُمكن التكاثر بالافترسال من الحصول على نبات مطابق تماما للنبات الأم.
		يُمكن التطعيم من الوقاية من الأمراض والآفات.

### التمرين عدد 2:

1/ اكتب اسم عضو التكاثر الخضري المناسب لكل نبات. (3.5ن)

ساق درنيّة - فسيلة - ساق بصلية - ساق هوائية زاحفة - جذمور.

التوم ..... النجم  
التخيل ..... العنصل  
الرمّان ..... الفراولة  
البطاطا .....

2/ اذكر مراحل الافترسال (3ن)

.....  
.....

college.9raya.tn

3/ اذكر مثالين لنباتات تتكاثر بهذه الطريقة (1ن).....

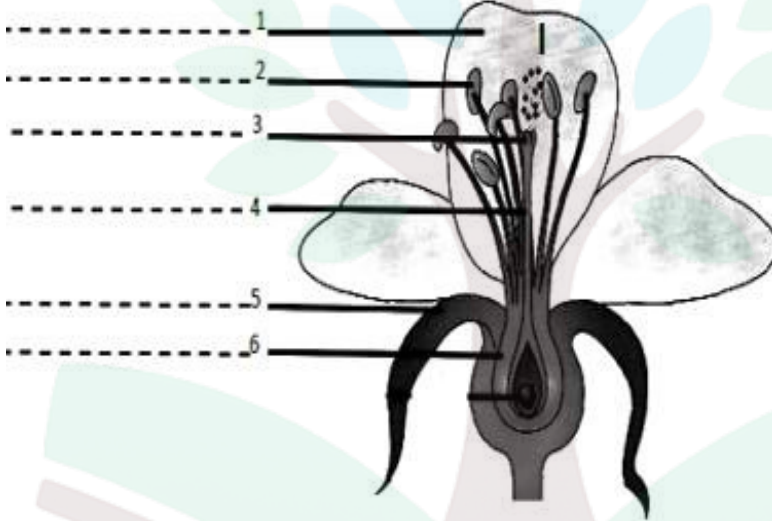


2/ أكمل الجدول التالي بذكر المعرّف به أو التعريف المناسب. (3ن)

المعرّف به	التعريف
	ساق تنمو أفقياً في التربة وتكوّن في مستوى العقد الحاملة لبراعم جذورا عرضية وسوقا هوائية.
الفسيلة أو الخلف	
الدّرنّة	
	ساق قصيرة مغطاة بحراشف تحمل برعما طرفياً وبراعم جانبية بين الأوراق قادرة على إعطاء نباتات جديدة.

**التمرين عدد 3:** (4.5ن)

تمثّل الوثيقة التالية رسم مقطوع طولى لزهرة نبات الكرز.



1/ أكمل البيانات

2/ حدّد جنس الزهرة ..... ب/ علّل جوابك .....

3/ اسم الحدث ..... ب/ حدّد نوعه .....

عملا موقفا

college.9raya.tn



college.9raya.tn

العدد	.....	السنة الدراسية: 2017 / 3	فرضي مراقبة	المدرسة الإعدادية ابن المهيدي بمرناق
		الاسم واللقب: .....		الأساتذة : لطيفة الحبشي
.....	المدة 30 دقيقة	القسم: 8 أساسي ...	مخطط 2	المادة : علوم الحياة والأرض.

### التمرين عدد 1: (5ن)

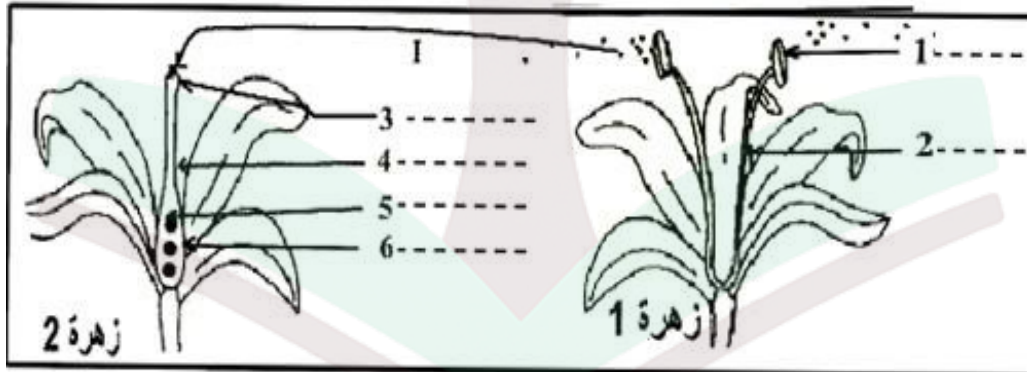
1/ أجب بـ «صحيح» أو «خطأ»

2/ أعلل إجابتك في حالة الجملة الخاطئة فقط.

الإصلاح	صحيح أو خطأ	الجملة
		يحتوي مبيض الزهرة على حبوب الطلع.
		يتم التكاثر الخضري الطبيعي بتدخل الإنسان.
		يتطلب التكاثر الخضري وقتاً أقل من التكاثر بالبذور.
		يمكن التكاثر بالانقسام من الحصول على نبات مطابق تماماً للنبات الأم.
		يمكن التطعيم من الوقاية من الأمراض والآفات.

### التمرين عدد 2: (11ن)

تمثل الوثيقة التالية رسمة مقطعين طوليين لزهرتين مختلفتين من نفس النوع



1/ أكمل البيانات

2/ 1/ حدد جنس الزهرة 1 ..... ب/ عّل جوابك .....

3/ 1/ حدد جنس الزهرة 1 ..... ب/ عّل جوابك .....

4/ 1/ سمّ الحدث 1 ..... ب/ حدد نوعه .....



5/ عرف التأبير (1ن)

---

---

6/ اذكر مراحل تحوّل المبيض إلى ثمرة والبويضات إلى بذور (2ن)

---

---

---

3/ عرف الإخصاب (1ن)

---

---

### التصنيف عدد 3:

تمثل الوثيقة التالية مراحل إنبات بذرة الفاصوليا مبعثرة.

1/ عرف الإنبات (1ن)



2/ رتب مراحل الإنبات ترتيباً صحيحاً وذلك بوضع الأرقام في المكان المناسب (1ن)

المرحلة أ..... المرحلة ب..... المرحلة ج..... المرحلة د.....

3/ صف مراحل الإنبات معتمداً على الوثيقة (2ن)

---

---

---

عملاً موقفاً

college.9raya.tn



college.9raya.tn