

الاسم :	فرض مراقبة عدد 2	
اللقب :	ثلاثي الثاني	
القسم : ثامنة		

التمرين الأول :

أصلح الجملة الخاطئة :

من طرق التكاثر الخضري الاصطناعي البصلات .

.....

يتم التكاثر الجنسي بواسطة الجذور .

.....

التويج هو مجموعة من السبلات و يمثل عضو تكاثري .

.....

الفسيلة جزء من ساق النبتة متصلا بنبات الام .

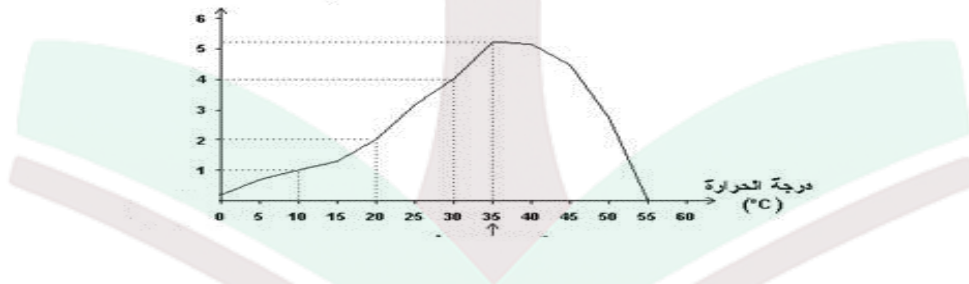
.....

نبتة النعناع يتكاثر بالترقيد .

.....

التمرين الثاني

كمية CO₂ الممتصة مم³



للتعرف على تأثير الحرارة على شدة التركيب الضوئي تمت مراقبة و قياس كمية CO₂ ممتصة في ظروف حرارية مختلفة ثم تم رسم المنحني البياني (عند نبتة البطاطا)

(1) حلل المنحني البياني college.9raya.tn

.....
.....

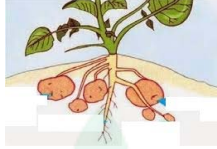
(2) حدد درجة الحرارة المغلى للامتصاص كمية هامة من CO₂

.....



3) كيف يمكن لفلاح ان يتحكم في تغيير حرارة هواء المحيط بالنبته و كمية CO₂ الممتصة.

التمرين الثالث :



نوع :

طريقة :

1) حدد اسفل كل رسم :

- نوع التكاثر الموافق له (طبيعي / اصطناعي).

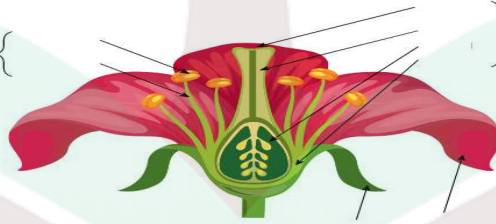
- طريقة التكاثر المناسبة .

2) أذكر اهم الشروط لنجاح الطريقة المبينة في الرسم رقم 2 .

3) استنتج أهمية هذه الطريقة في تحسين الإنتاج الفلاحي .

التمرين الرابع :

يمثل الرسم مقطع طوليا لزهرة



1) اتمم البيانات المناسبة للأرقام .

2) اتمم الجدول الموالي محددا وظيفة كل عضو من الأعضاء المشار اليها بسهم و ذلك

بوضع كل رقم في الخانة المناسبة للجدول :

أعضاء وقائية	أعضاء تكاثرية ذكرية	أعضاء تكاثرية انثوية

3) حدد جنس هذه الزهرة .

