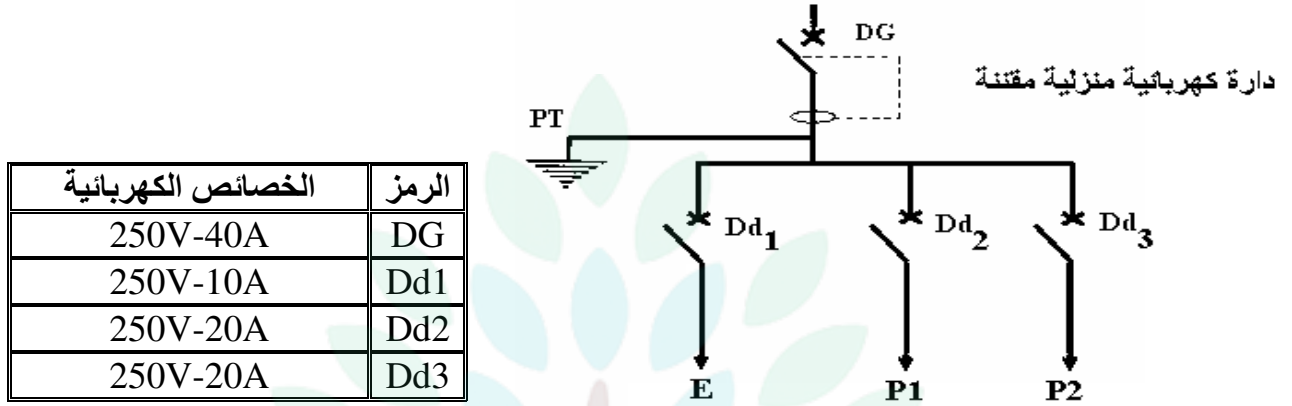


إسم و لقب التلميذ:		فرض مراقبة عدد 2 المادة: التربية التكنولوجية		المدرسة الإعدادية الياسمين النقيضة الأستاذ: طارق قسومي
الرقم:	العدد المسند: 20			التاريخ: 2014/01/...
القسم: 8 أساسي		الضارب: 1	التوقيت: 30 دق	

(...../10)

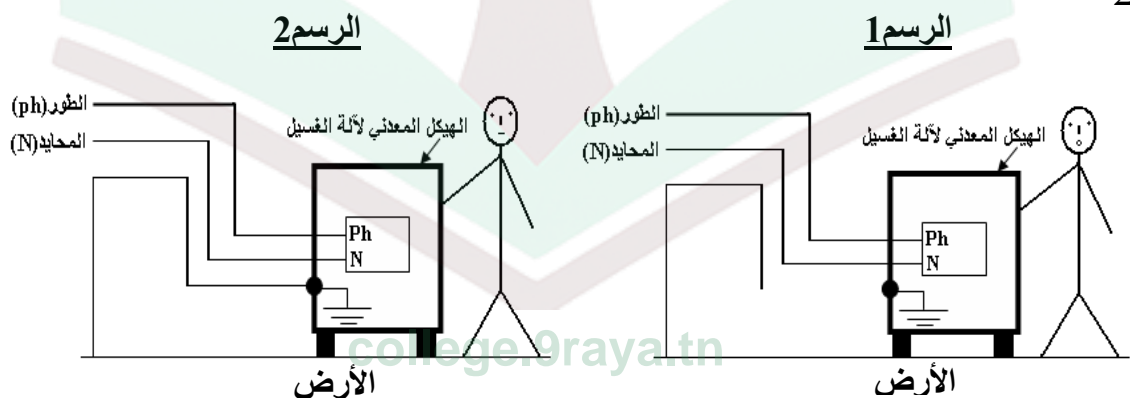
التمرين 1: الحماية في جهاز تقني



1- إقرأ الرسم المقنن للدائرة الكهربائية للمنزل ثم أكمل المدونة التالية بذكر أسماء الأجهزة المستعملة ووضعه علامة (x) في المكان المناسب.

الرمز	إسم الجهاز	حماية المستعمل	حماية الأجهزة
DG		
Dd ₁		
Dd ₂		
Dd ₃		
PT		

-2



أ- تأمل الرسمين ثم حدد الرسم الذي يتعرض فيه المستعمل إلى صدمة كهربائية إذا حصل تسرب للتيار الكهربائي في الهيكل المعدني لآلة الغسيل معلا إجابتك؟

ب- قمنا بوصل آلة الغسيل (الرسم 2) بالمنشب P1 (أنظر الرسم المقنن). ماذا سيحصل عندما يحدث تسرب للتيار الكهربائي في الهيكل المعدني للجهاز ؟ علل إجابتك.

ج-العنصر Dd1 له الخصائص الكهربائية التالية (250V-10A) فماذا تمثل :

250V - :

10A - :

التمرين 2: التحكم في جهاز تقني (10/.....)

1. هناك نوعان من التحكم اذكرهما و عرفهما:

- :

- :

2. ارسم رمز المكونات التالية :



صمام D.I.R

- ماهي وظيفته و اين يركب (في دائرة الباث او في دائرة المتقبل)

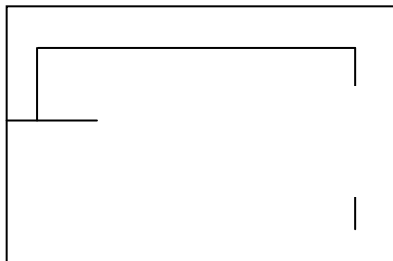


صمام P.D

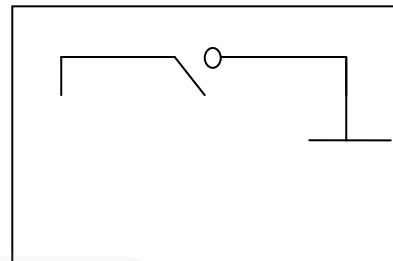
- ماهي وظيفته و اين يركب (في دائرة الباث او في دائرة المتقبل)

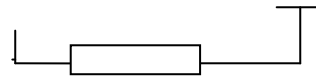
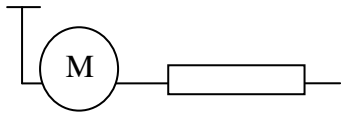
3. اكمل رسم المكونات الناقصة في الدارتين التاليتين لكي نستطيع التحكم عن بعد في المحرك مع تحديد اتجاه الشدة I

دائرة.....



دائرة.....





college.9raya.tn

