

الاسم : اللقب : الرقم : القسم : 8 أساسي

20

هام : قبل الشروع في الإجابة أحرص على قراءة الاختبار كاملا * يمنع تبادل الأدوات * أحرص على استغلال كامل الوقت**التمرين الأول :**

أجب بنعم أو لا.

- يُرسم المسقط الرأسي و العلوي و السفلي على نفس الخطّ العمودي.

- ننظر من اليمين و نرسم المُسقط اليميني على يسار المُسقط الأمامي.

- يمكن أن تُرسم الأشكال الموشورية باعتماد مسقطين لإبراز جزئياتها و قياساتها.

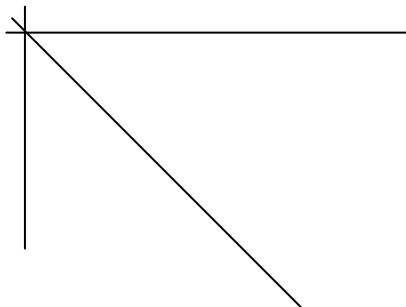
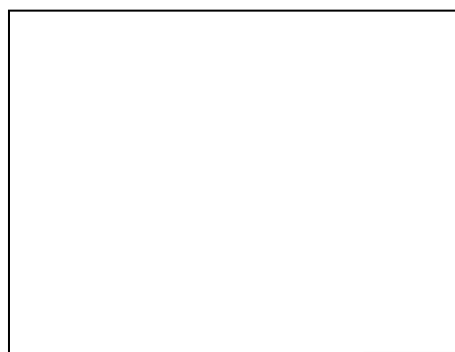
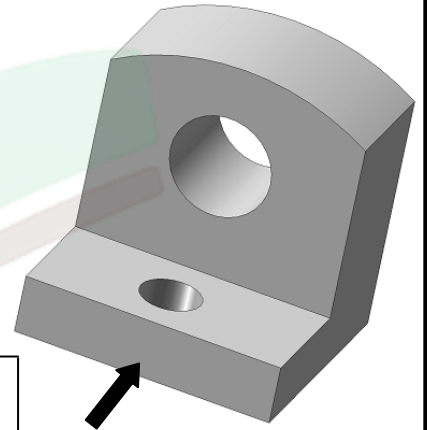
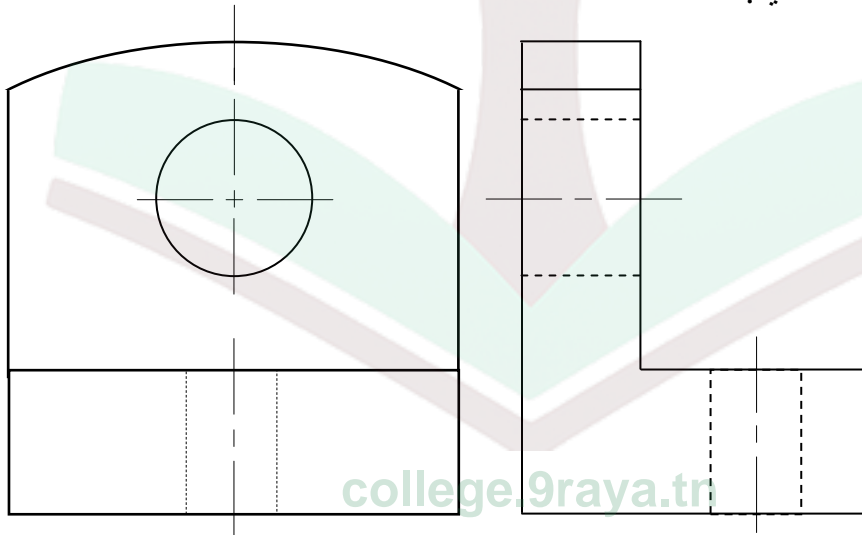
- نعتد في الرسم التقني على الطريقة الأمريكية.

التمرين الثاني :

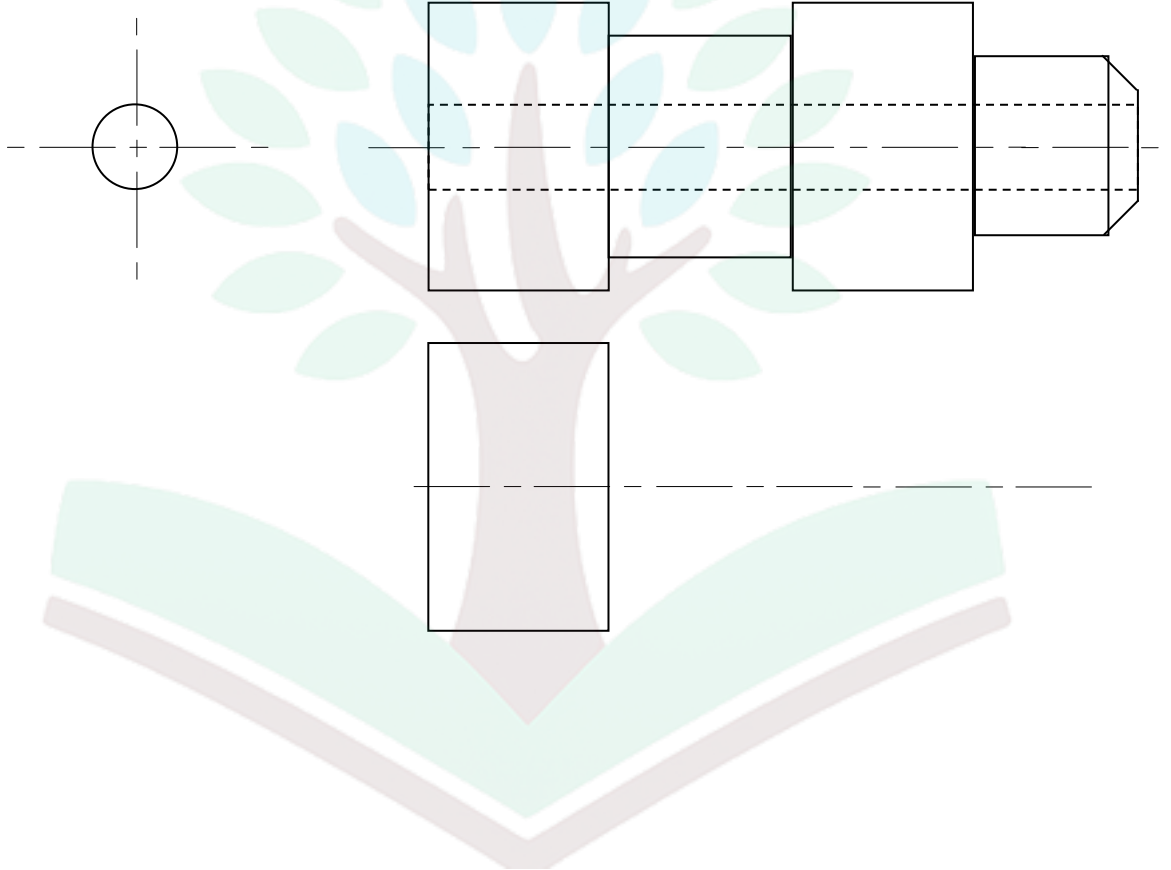
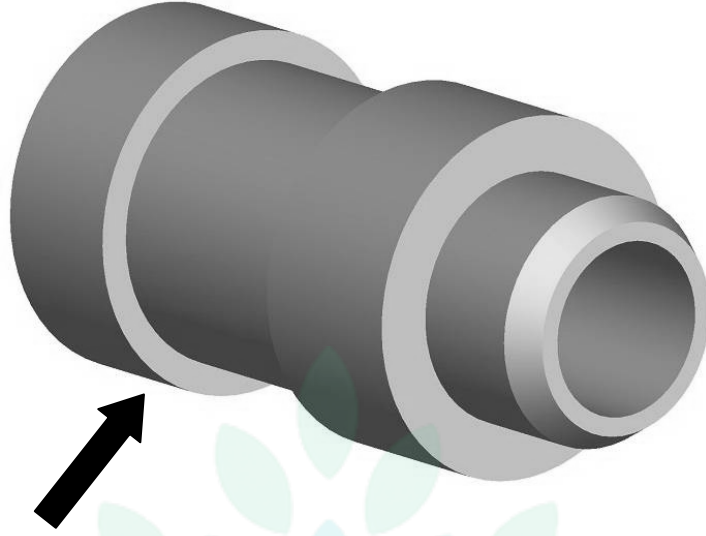
أ- أضع علامة (X) أمام الإجابة الصحيحة (إجابة واحدة صحيحة).

☐ يقدم الرسم التعريفي:- عدة مساقط لقطعة واحدة من المنتج يبرز فيه القياسات بكل دقة.☐ - حجم القطعة أو المنتج كما تراه العين.☐ - عدة مساقط للمنتج و يصحب بمدونة.☐ - قطع المنتج مرتبة و متباعدة.

ب- أذكر تعريف جدول البيانات.

التمرين الثالث :أكمل رسم المُسقط العلوي للقطعة التالية:

التمرين الرابع:
أكمل رسم المُسقط اليميني و العلوي للقطعة التالية:



college.9raya.tn



college.9raya.tn



college.9raya.tn

