

التاريخ : ... / ... / 2009
المدة : 30 دقيقة

اختبار كتابي 3 حد
المادة : التربية التكنولوجية

المدرسة الإعدادية بالمعمورة
الأستاذ : حاتم بن اللطيف

الاسم : اللقب : الرقم : القسم : 8 أساسي

هام : * قبل الشروع في الإجابة أحرص على قراءة الاختبار كاملا * يمنع تبادل الأدوات * أحرص على استغلال كامل الوقت
التمرين الأول :
أذكر عناصر الترفيع.

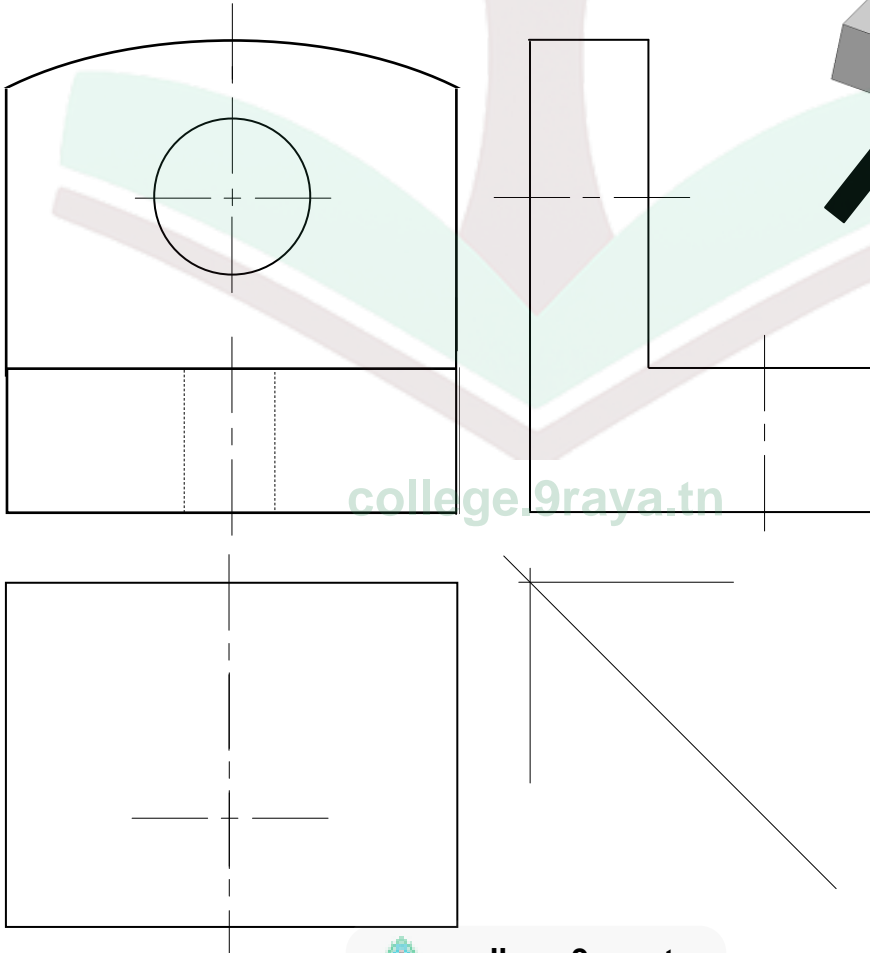
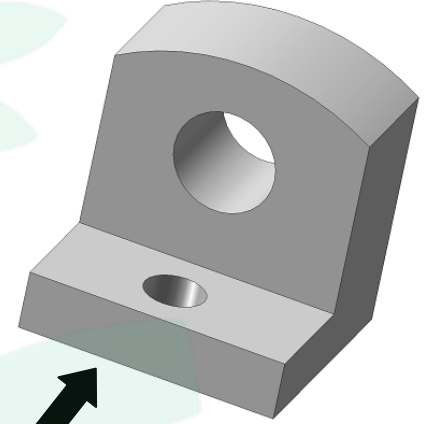
..... - -
..... -

التمرين الثاني :
أجب بنعم أو لا.

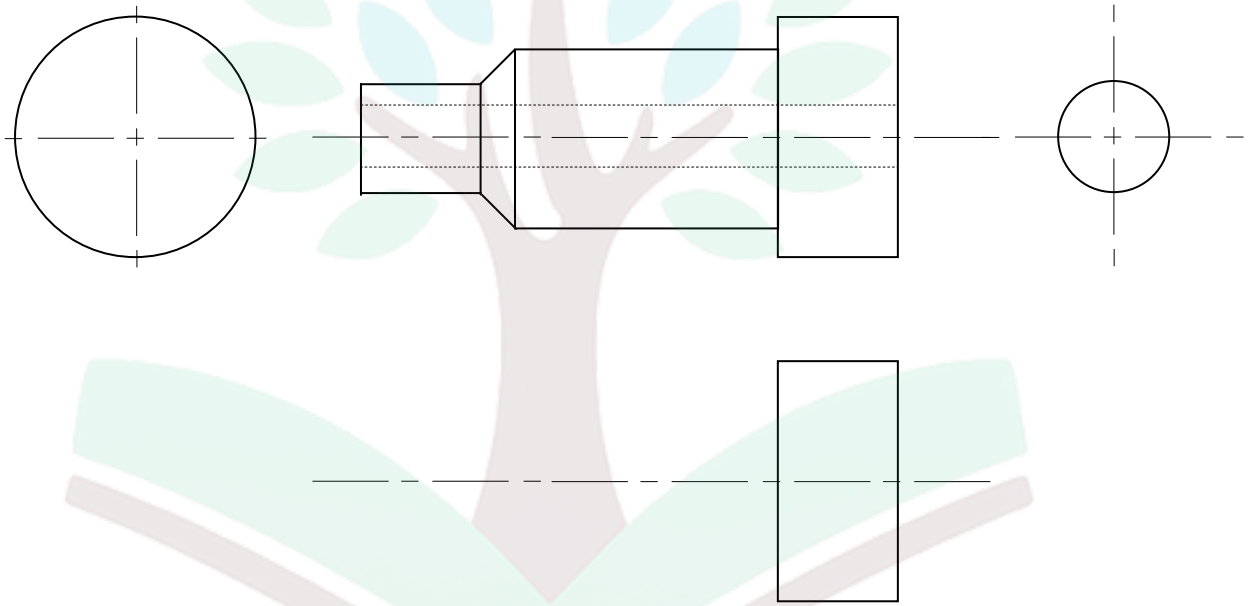
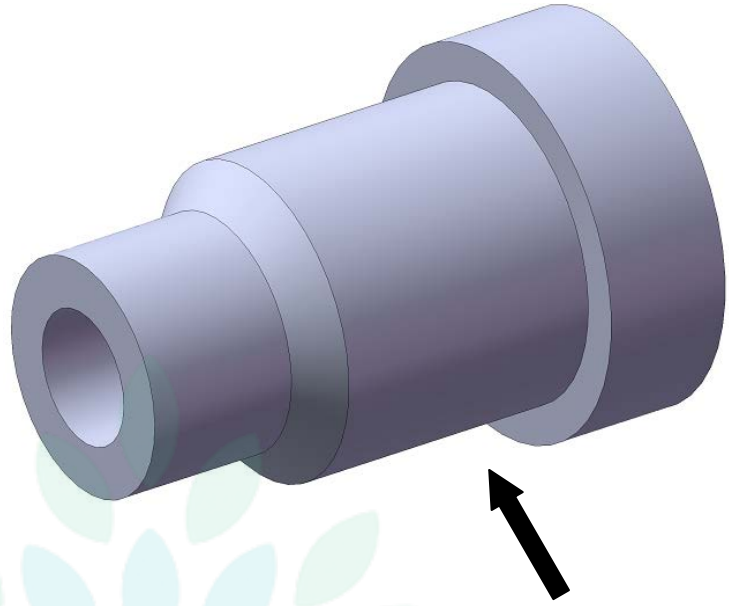
- يُرسم المسقط الرأسي و اليساري و العلوي على نفس الخط الأفقي.
- يمكن أن تُرسم الأشكال الموشورية باعتماد ثلاثة مساقط لإبراز جزئياتها و قياساتها.
- نسمي المساقط حسب مواقعها.
- يستعمل الخط الرقيق المتقطع لرسم المحاور.

التمرين الثالث :

أكمل رسم المسقط اليساري و العلوي للقطعة التالية:



التمرين الرابع:
أكمل رسم المسقط اليميني و اليساري و العلوي للقطعة التالية:



college.9raya.tn

حظ سعيد



college.9raya.tn