

الاسم : اللقب : الرقم : القسم : 8 أساسي

هام : قبل الشروع في الإجابة أحرص على قراءة الاختبار كاملا * يمنع تبادل الأدوات * احرص على استغلال كامل الوقت.**التمرين الأول :**

أذكر عناصر الترقيم.

..... -
 -
 -

التمرين الثاني :

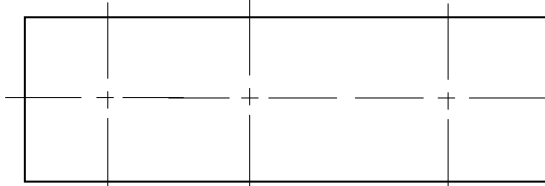
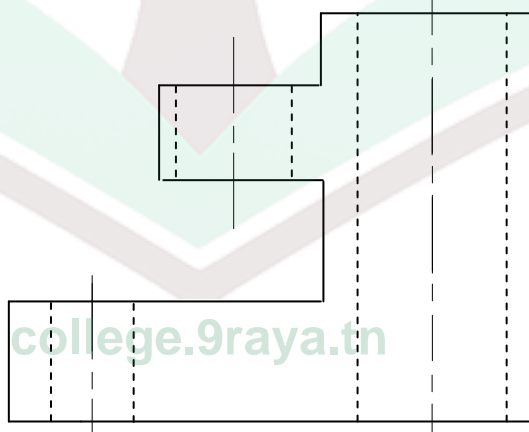
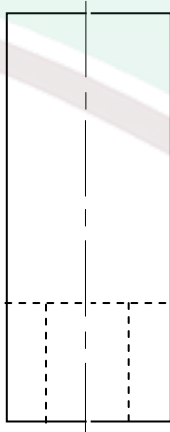
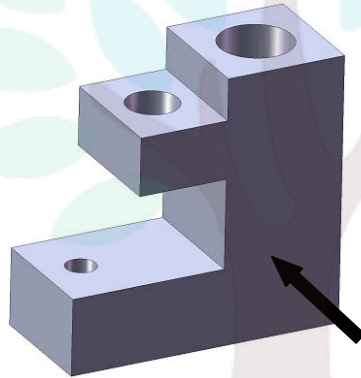
أجب بنعم أو لا.

- يُرسم المسقط الرأسي و اليساري و اليميني على نفس الخط العمودي.

- يمكن أن تُرسم الأشكال الموشورية باعتماد ثلاثة مساقط لإبراز جزئياتها و قياساتها.

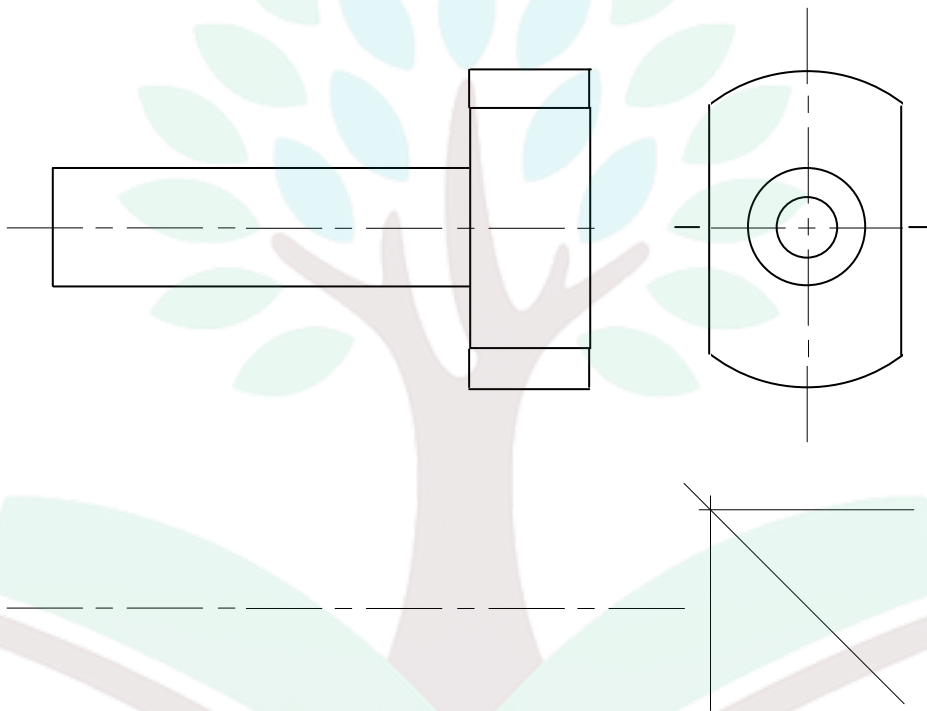
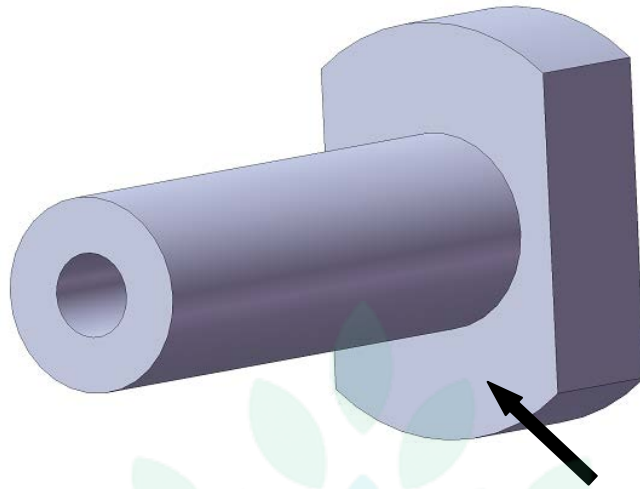
- يمكن أن تُرسم الأشكال الأسطوانية باعتماد مسقطين لإبراز جزئياتها و قياساتها.

- يستعمل الخط الرقيق المتقطع لرسم المحاور.

التمرين الثالث :أكمل رسم المسقط اليساري و اليميني و العلوي للقطعة التالية:

college.9raya.tn





college.9raya.tn