

الاسم : ..... اللقب : ..... الرقم : ..... القسم : 8 أساسي .....

**هام :** قبل الشروع في الإجابة أحرص على قراءة الاختبار كاملا \* يمنع تبادل الأدوات \* أحرص على استغلال كامل الوقت

**التمرين الأول :**

أجب بنعم أو لا.

- يرسم المسقط الرأسي و العلوي و السفلي على نفس الخط الأفقي.

- ننظر من اليسار و نرسم المسقط اليميني على يسار المسقط الأمامي.

- يمكن أن ترسم الأشكال الإسطوانية باعتماد مسقطين لإبراز جزئياتها و قياساتها.

- نعتد في الرسم التقني على الطريقة الأوروبية.

**التمرين الثاني :**

أ- أذكر أنواع الرسم التقني.

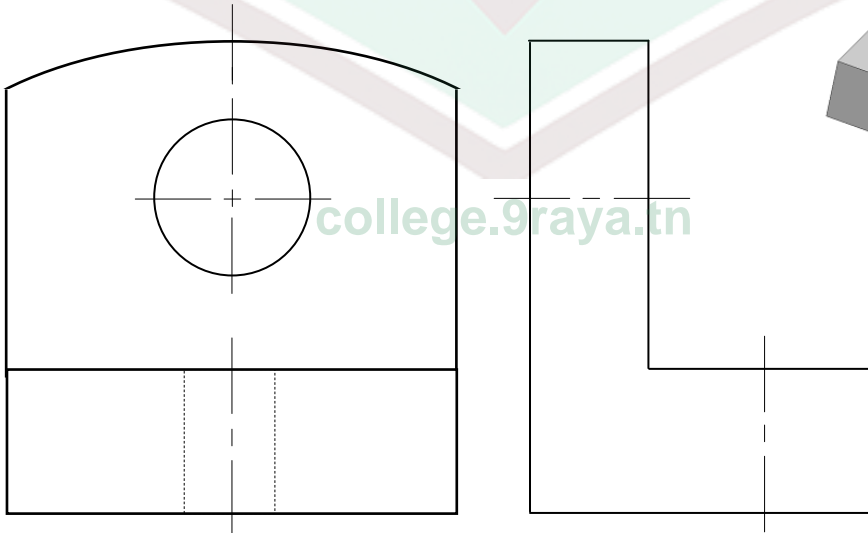
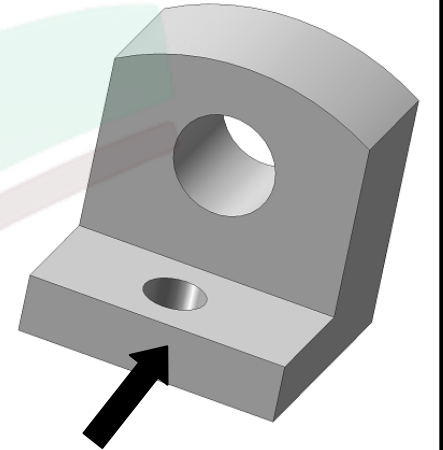
.....  
.....  
.....  
.....

ب- أذكر تعريف جدول البيانات.

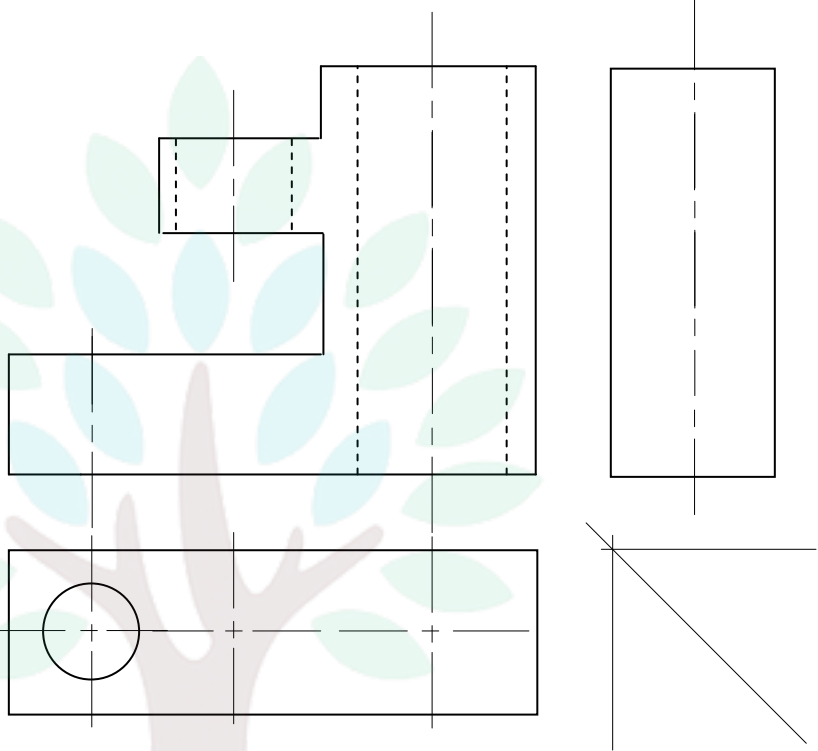
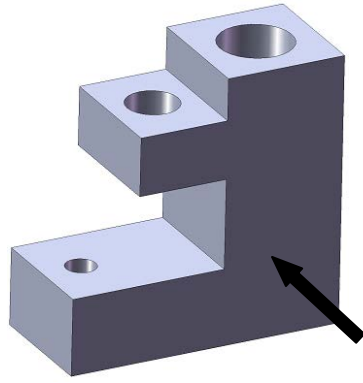
.....  
.....

**التمرين الثالث :**

أكمل رسم المسقط اليساري للقطعة التالية:



التمرين الرابع:  
أكمل رسم المُسقط اليساري و العلوي للقطعة التالية:



/8.5

college.9raya.tn

حظ سعيد



college.9raya.tn