

السيد: أحمد بن بلقاسم	المدرسة الإعدادية بالمنار 1.
المستوى: 9 أساسي	الاختبار الكتابي عدد 1 في التربية التكنولوجية.
الضارب: 1.	التاريخ: 31 أكتوبر 2013.
الرقم:	الاسم: اللقب:



مدخل

ما زالت الرسالة في عصرنا الحالي عنصرا مهما للتواصل على الرغم من شيوع استعمال الهاتف الفاكس البريد الالكتروني الإرسال المرئي

غير انه يتعذر في بعض الأحيان استقبال الرسالة في الوقت المناسب بسبب تلفها أو نسيان التردد على علبة الرسائل و يصبح الأمر أكثر تعقيدا إذا كانت الرسالة ذات أهمية الشيء الذي أدى إلى بروز حاجة ملحة للكشف عن حضور أي خطاب بمجرد وصوله .

أثناء مرحلة دراسة امكانية الانجاز, أرادت مؤسسة صناعية مختصة في الأجهزة الالكترونية تحرير كراس الشروط الوظيفي لمنتجها المبتكر الجديد "كاشف حضور الرسائل" والذي يمكن مستعمله من الكشف عن حضور أي خطاب بمجرد وصوله:

تحرير كراس الشروط الوظيفي:

2.5 نقاط

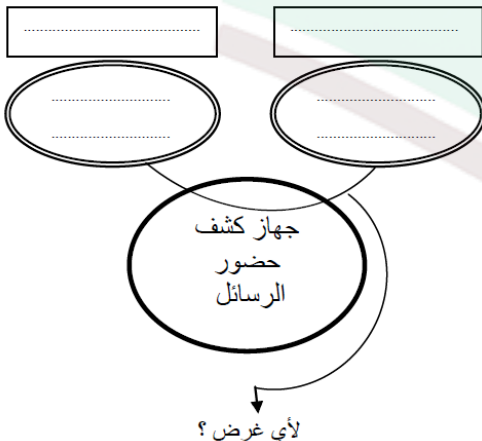
المنتج:

1-:

يُندرج هذا..... في إطار..... المنتج..... حتى يلبي حاجة..... فيمكنه من عن حضور أي خطاب بمجرد وصوله.

..... من خلال الميداني الذي أجرته تبين أن المنتجات المماثلة غير متوفرة في..... الداخلية وان وجدت في الأسواق فهي باهضة.....

2- يصنع ويركب في مع الحرص على على التكلفة و..... الجودة والتسليم في الآجال



2.5 نقاط

3- يمكن المستعمل من الكشف عن حضور بواسطة إشارة..... وأخرى.....

college.9raya.tn

4 -

أ. أتمم الأداة التالية, وصياغة وظائف الخدمات ورموزها في آن واحد, وذلك بعد اختيار ما يتلاءم مع المحيط الخارجي لجهاز كشف حضور الرسائل من بين العناصر التالية:
جهاز التلغزة - الصيانة - المستعمل - الطاقة الكهربائية - المكيف - العوامل الخارجية - الثمن - الرسائل - ساعي البريد - الجمالية.





ب. قصد تعميم الجدول الموالي , تمّ تجميع بعض العناصر مبعثرة وأخرى تمّ السّهو عنها. ضع هذه العناصر في مكانها وأتمم هذا الجدول بالعناصر المنقوصة.

.....	رمز الوظيفة:
± 1 م	ور
.....	بصرية
.....	35 ديناراً	وت 1
.....	220 V	وت 2
.....
.....	وت 3
.....	150 x 100 x 10
1 دقيقة ±	وت 4
حسب ما تسمح به المواصفات		وت 5
.....	50° C

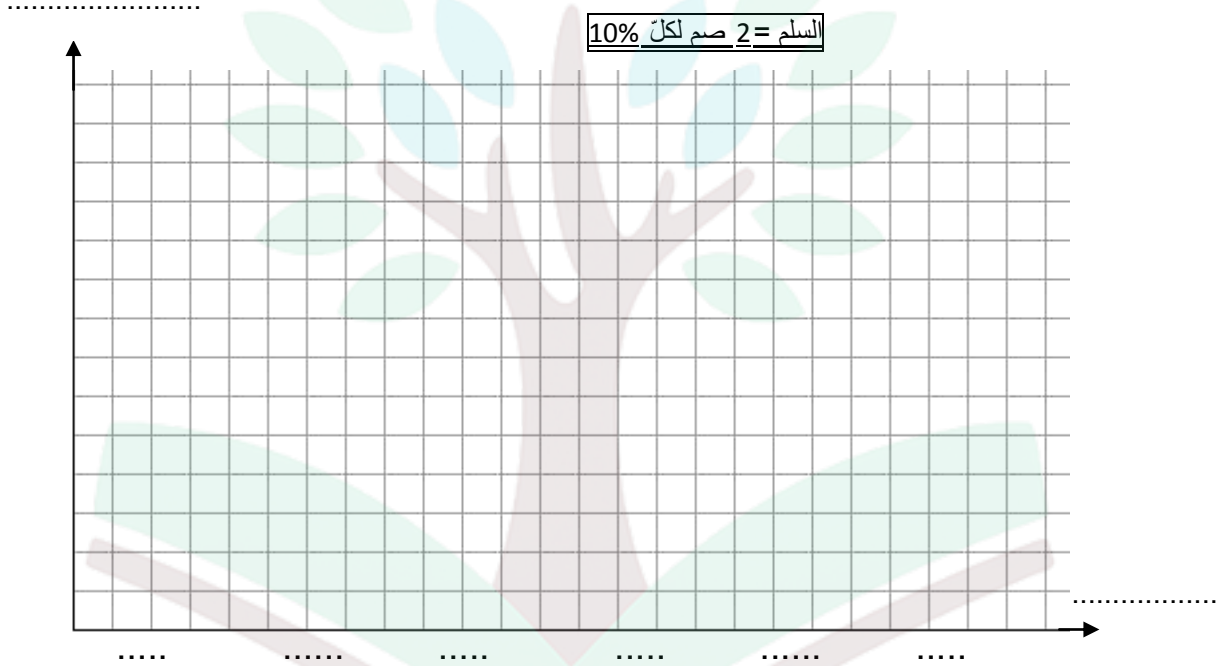
8 نقاط

ت. حصلت المؤسسة على جدول الفرز المتقاطع التالي:

أ- اتمتع هذا الجدول لترتيب وظائف الخدمات مستعينا بما ذكر داخله من معلومات وعلما ان:

(رتبة 1) لها تفضيل متوسط على (رتبة 3) - (رتبة 2) لها تفضيل بارز على (رتبة 1) - و (رتبة 5) لها تفضيل بارز على (رتبة 4) -
ب- أنجز الرسم البياني العمودي على الشبكة الموائية للوظائف مرتبة .

الترتيب	النسبة	المثقال	رتبة 5	رتبة 4	رتبة 3	رتبة 2	رتبة 1	ور
.....	35%	2
.....	10%	رتبة 5	رتبة 1
.....	12	رتبة 2
.....	رتبة 3
.....	2	رتبة 4
.....	6	رتبة 5
.....	100%	40	الجملة



ملاحظة: عرض كل عمود 20 مم (4 مربعات)

college.9raya.tn



السيد: أحمد بن بلقاسم	المدرسة الإعدادية بالمنار 1.
المستوى: 9 أساسي 1.2.3.4	الاختبار الكتابي عدد 1 في التربية التكنولوجية.
الضارب: 1.	التاريخ: 31 أكتوبر 2013. الزمن: 30 دقيقة.
الإصلاح.	



مدخل

ما زالت الرسالة في عصرنا الحالي عنصرا مهما للتواصل على الرغم من شيوع استعمال الهاتف الفاكس البريد الإلكتروني الإرسال المرئي
غير أنه يتعذر في بعض الأحيان استقبال الرسالة في الوقت المناسب بسبب تلفها أو نسيان التردد على علبة الرسائل و يصبح الأمر أكثر تعقيدا إذا كانت الرسالة ذات أهمية الشيء الذي أدى إلى بروز حاجة ملحة للكشف عن حضور أي خطاب بمجرد وصوله .

أثناء مرحلة دراسة امكانية الانجاز, أرادت مؤسسة صناعية مختصة في الأجهزة الالكترونية تحرير كراس الشروط الوظيفي لمنتجها المبتكر الجديد "كاشف حضور الرسائل" والذي يمكن مستعمله من الكشف عن حضور أي خطاب بمجرد وصوله:

تحرير كراس الشروط الوظيفي:

المنتج: كاشف حضور الرسائل

2.5 نقاط

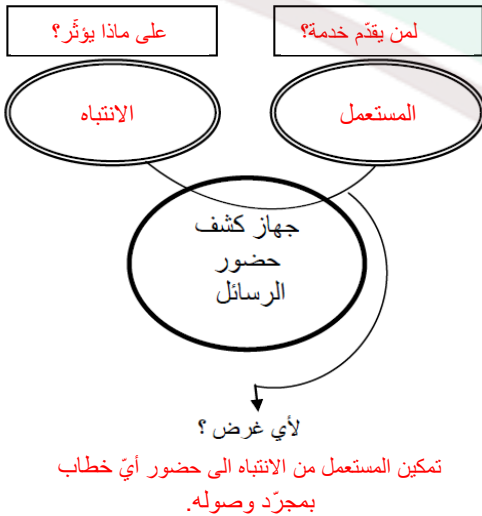


1 - تقديم عام للمنتج (المنتج وسوقه):

الطلب: يندرج هذا المشروع في إطار تصنيع المنتج الجديد حتى يلبي حاجة المستعمل فيمكنه من الكشف عن حضور أي خطاب بمجرد وصوله.

العرض: من خلال البحث الميداني الذي أجرته المؤسسة الصناعية تبين أن المنتجات المماثلة غير متوفرة في الأسواق الداخلية وان وجدت في الأسواق الخارجية فهي باهضة الثمن.

2 - إطار صنع المنتج: يصنع كاشف حضور الرسائل ويركب في المؤسسة الصناعية المختصة مع الحرص على الضغط على التكلفة وتحسين الجودة والتسليم في الأجل المحددة.



2.5 نقاط

3 - التعبير عن الحاجة: يمكن كاشف حضور الرسائل المستعمل من الكشف عن حضور الرسائل البريدية بواسطة اشارة سمعية وأخرى مرئية.

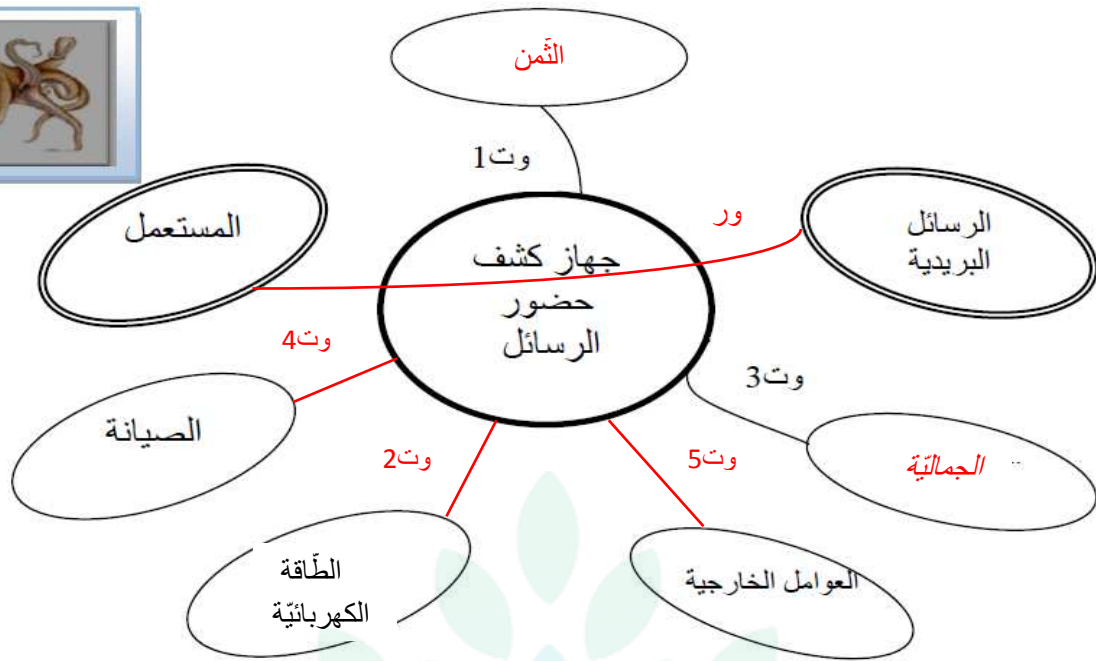
4 - التعبير الظيفي:

أ. **صياغة وظائف الخدمات:** أتمم الأداة التالية, وصياغة وظائف الخدمات ورموزها في أن واحد, وذلك بعد اختيار ما يتلاءم مع المحيط الخارجي لجهاز كشف حضور الرسائل من بين العناصر التالية:

جهاز التلفزة - الصيانة - المستعمل - الطاقة الكهربائية - المكثف - العوامل الخارجية - الثمن - الرسائل - ساعي البريد - الجمالية.

التربية التكنولوجية الاختبار 1 9 أساسي الصفحة : 3 : 1 السيد: أحمد بن بلقاسم - م.ا. المنار 1 -





الرمز	الوظيفة
ور	يمكن جهاز كشف حضور الرسائل ... المستعمل من الإنتباه لوصول الرسائل البريدية
وت1	يجب أن تتناسب كلفة إنتاج جهاز كشف حضور البريد مع ثمن البيع.
وت2	يجب أن يشتغل جهاز كشف حضور البريد ب الطاقة الكهربائية المحددة.
وت3	يجب أن نأخذ بعين الإعتبار في تصميم جهاز كشف حضور الرسائل الجمالية والتناسق مع فن العمارة السائد .
وت4	يجب أن يكون جهاز كشف حضور الرسائل سهل الصيانة.
وت5	يجب أن يتأقلم جهاز كشف حضور الرسائل مع العوامل الخارجية.

ب. **خاصيات ووظائف الخدمات:** قصد تعميم الجدول الموالي , تمّ تجميع بعض العناصر مبعثرة وأخرى تمّ السّهو عنها. ضع هذه العناصر في مكانها وأتمم هذا الجدول بالعناصر المنقوصة.

3.5 نقاط

العناصر المجمعّة مبعثرة: - $5^{\circ}\text{C} \pm$ - مدّة التفكيك والتّركيب - عامّة: $1 \text{ مم} \pm$ - بكلّ مستوياته - $0,25 \text{ A}$ - سمعيّة - 10 دقائق - $10 \text{ V} \pm$ - تشاهد على بعد 50 متر - أبيض - الرّطوبة - تسمع على بعد 20 متر - $0,05 \text{ A} \pm$ الشّكل: متوازي مستطيلات - 5 دنانير \pm - 0,5 متر \pm

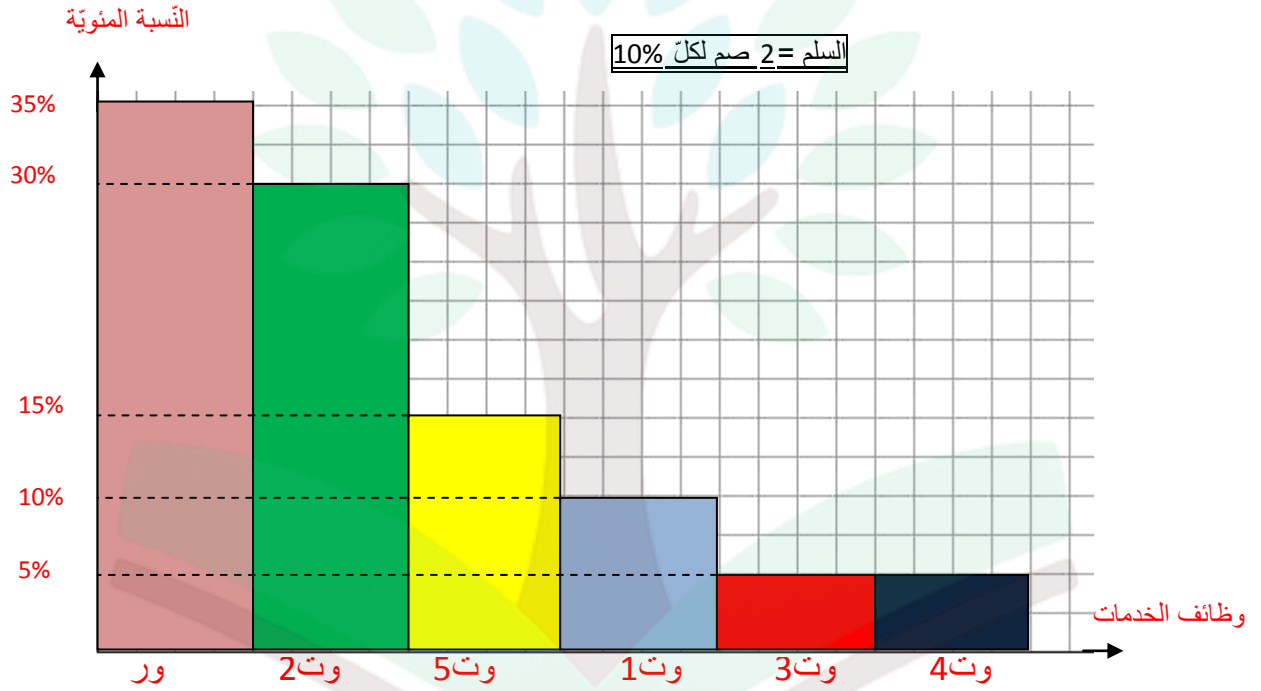
رمز الوظيفة:	المعايير التّقديرية	المستوى	الليونة
ور	الاشارة: سمعيّة	تسمع على بعد 20 متر	$1 \text{ مم} \pm$
	بصريّة	تشاهد على بعد 50 متر	$0,5 \text{ متر} \pm$
وت1	الثمن	35 ديناراً	5 دنانير \pm
وت2	الجهد	220 V	$10 \text{ V} \pm$
	الشّدة	$0,25 \text{ A}$	$0,05 \text{ A} \pm$
وت3	اللون	أبيض	بكلّ مستوياته
	الشّكل: متوازي مستطيلات	150 x 100 x 10	عامّة: $1 \text{ مم} \pm$
وت4	مدّة التفكيك والتّركيب	10 دقائق	1 دقيقة \pm
وت5	الرّطوبة	حسب ما تسمح به المواصفات.	
	الحرارة	50°C	$5^{\circ}\text{C} \pm$



أ- اتمتعير هذا الجدول لترتيب وظائف الخدمات مستعينا بما ذكر داخله من معلومات وعلماء ان:

(و١) لها تفضيل متوسط على (و٣) - (و٢) لها تفضيل بارز على (و١) - و (و٥) لها تفضيل بارز على (و٤) -
ب- أنجز الرسم البياني العمودي على الشبكة الموائية للوظائف مرتبة .

الترتيب	النسبة	المثقال	و٥	و٤	و٣	و٢	و١
1 ^{er}	35%	14	ور 3	ور 2	ور 3	ور 3	ور 3
4 ^{ème}	10%	4	و٥ 3	و١ 2	و١ 2	و٢ 3	و١ 1
2 ^{ème}	30%	12	و٢ 3	و٢ 3	و٢ 3	و٢ 2	
5 ^{ème}	5%	2	و٣ 2	و٤ 2	و٣ 3		
5 ^{ème}	5%	2	و٥ 3	و٤ 4			
3 ^{ème}	15%	6	و٥ 5				
	100%	40	الجملة				



ملاحظة: عرض كل عمود 20 مم (4 مربعات)