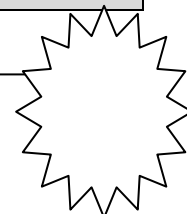


Ecole préparatoire SOUIHEL ZARZIS	Devoir de synthèse N°2	Mr : Mekki Merteh
Epreuve : Informatique		9ème Année de base

(24/02/2014)

Nom : Prénom : Classe : 9ème 1 Groupe : Note :



Partie Pratique

Dans le but de faire une statistique d'utilisation de téléphone mobile d'un groupe de 8 élèves pendant un mois, terminer les exercices suivants:

- 1) Créer un dossier dans "Mes documents" portant votre **Nom et Prénom** (1pt).
- 2) Lancer Microsoft Office Excel (0.5pt).
- 3) Saisir le tableau ci-dessous et l'enregistrer dans le dossier "**Nom et prénom**" sous le nom "**Devoir de synthèse**" (1 pts).

	A	B	C	D	E	F	G	H
1	Perssones	Consommation des appels par jour (par minute)	Cons des SMS par jour	Prix Minute	Prix Sms			
2	Israa	1,4	4					
3	Arij	1	3					
4	Tassnim	0,6	2					
5	Rahma	2	3					
6	Maouada	2,7	2					
7	Ahmed	3	4					
8	Youssef	3,2	5					
9	Anis	2,6	1					
10								
11								
12								
13								
14								

- 4) Compléter les colonnes "Prix Minute" et "Prix SMS" en utilisant le tableau suivant: (1.5 pts)

Élèves	Opérateur
Israa	TUNISIANA (0.06 Dinars) SMS (0.180 Dinars) minute
Arij	
Tassnim	
Rahma	
Maouada	TUNISIE TELECOM (0.05 Dinars) SMS (0.160 Dinars) minute
Ahmed	
Youssef	
Anis	



5) ➤ Ajoute les colonnes <**Total minutes par mois**> (Colonne "F")

<**Total SMS par mois**> (Colonne "G") (1pt)

➤ Compléter les deux dernières colonnes pour les 8 élèves sachant que: (2pts)

Total minutes par mois = (Consommation appels par jour) * 30

Total SMS par mois = (Consommation SMS par jour) * 30

❖ Ajouter les colonnes <**Montant des appels par mois**> (Colonne "H")

<**Montant des SMS par mois**> (Colonne "I") (1pts)

❖ Compléter les deux dernières colonnes pour les 8 élèves sachant que: (2pts)

Montant des appels par mois = Total minute par mois * Prix minute

Montant des SMS par mois = Total SMS par mois * Prix SMS

6) ➤ Ajouter une colonne <**Conso totale en dinars**> (Colonne "J") (0.5 pt)

➤ Compléter cette colonne pour les 8 élèves sachant que: (1pts)

Conso total en dinars = Montant des appels par mois + Montant des SMS par mois

7) a) Saisir à la cellule «I10», « **Cons totale du groupe** » (0.5pt)

Saisir à la cellule «I11», «**Max consommation**» (0.5pt)

Saisir à la cellule «I12» «**Min consommation**» (0.5pt)

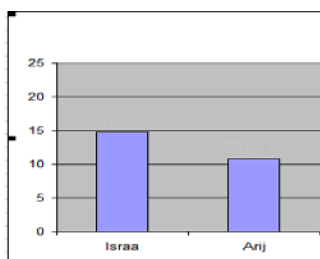
b) Compléter la cellule «J10» (le total de consommations de tous les élèves) (1pts)

Compléter la cellule «J11» (la consommation la plus élevée) (1pts)

Compléter la cellule «J12» (la consommation la plus basse) (1pts)

c) Mettre le tableau en forme de votre choix (2pts)

8) Insérer un graphique qui représente les consommations téléphoniques des élèves (2pts).



-**Titre du graphique:** Consommation téléphonique des élèves

-**Titre d'axe (X) :** Les élèves

-**Titres d'axe (Y) :** consommation en dinars

-**Étiquette:** Valeur

-**Légende :** Masquée

Bon Courage

