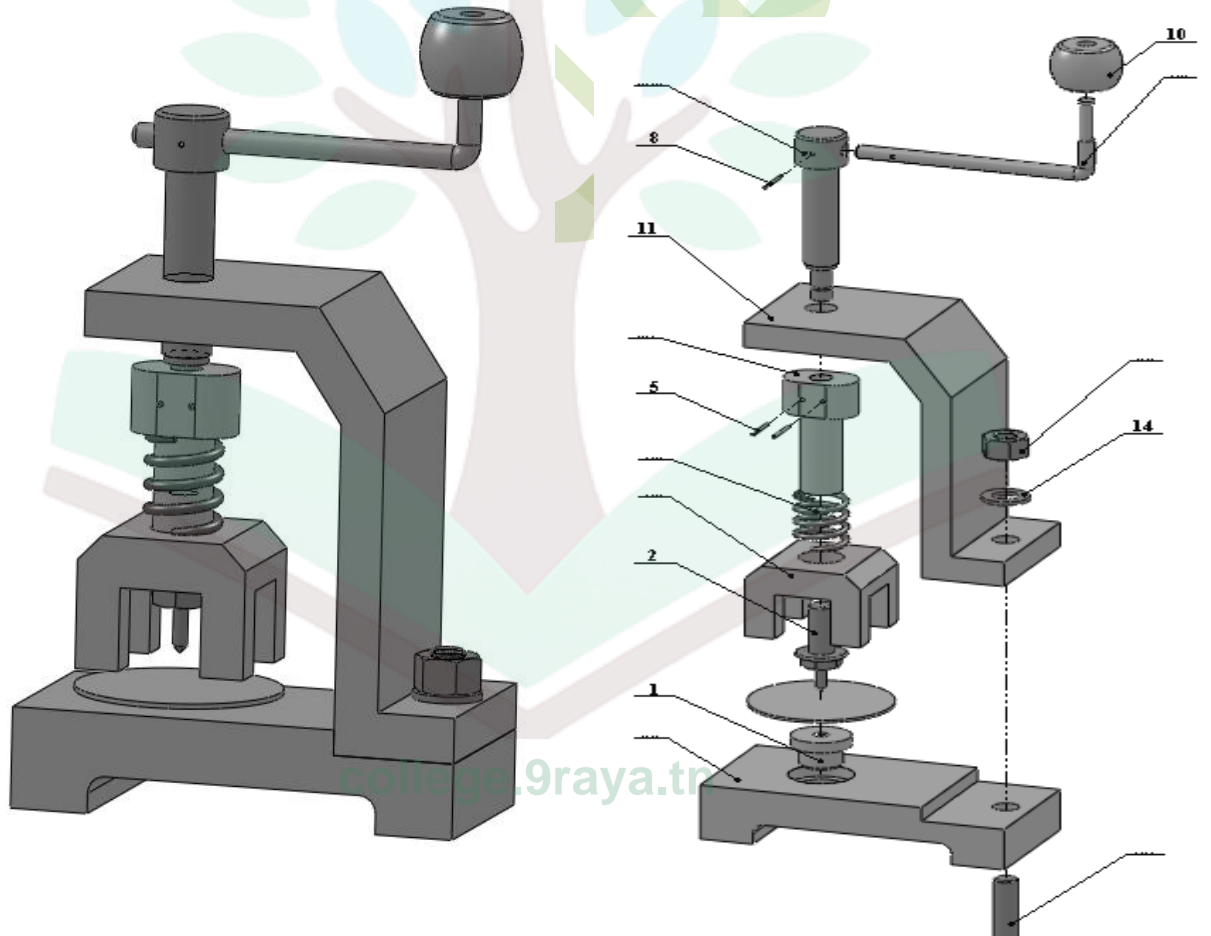
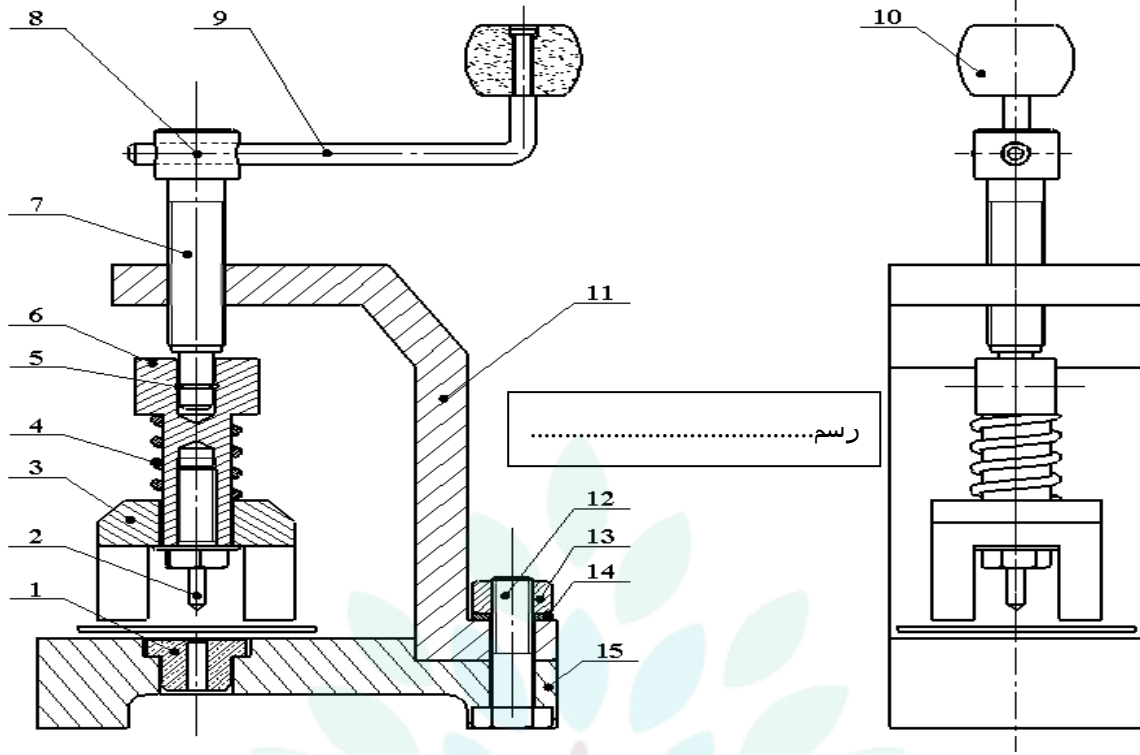


1 \ سَمِّي الرّسوم التّالية:؟





15	01	قاعدة	الفولاذ
14	01	حلقة ارتكاز	الفولاذ
13	01	صمولة	الفولاذ
12	01	برغي التجميع	الفولاذ
11	01	هيكل	الفولاذ
10	01	مقبض	خشب
09	01	فراع التشغيل	الفولاذ
08	01	مشبك	الفولاذ
07	01	برغي التشغيل	الفولاذ
06	01	مكبس	الفولاذ
05	02	مشبك	الفولاذ
04	01	نايض	الفولاذ
03	01	موجه	الفولاذ
02	01	مخز	الفولاذ
01	01	حلقة كبح	نحاس
الرقم	العدد	القسمية	المادة
التاريخ :	الملاحظات		
السلم : 1 : 1	المدرسة الإعدادية يوغرطة الكاف أداة لثقوب اللوح الرقيق		

2 2\ قراءة الرسوم :

أ\ ما هو دور المشبك (8) : (أجب بنعم أو لا)

¥ منع (9) من الدوران داخل (7).....

¥ منع (9) من التنقل داخل (7).....

¥ منع (9) = من التنقل و الدوران داخل (7)

ب\ ما هو دور المشكين رقم (5)

¥ منع (7) من التنقل داخل (6)

¥ منع (7) من الدوران داخل (6)



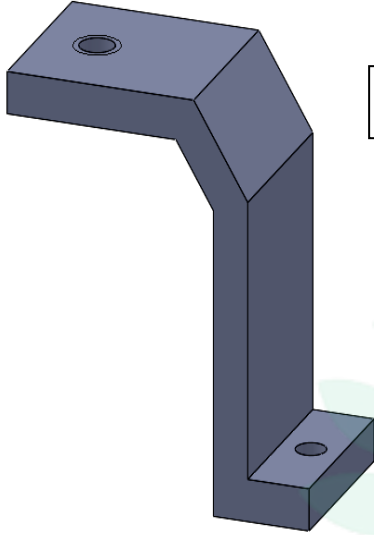
3\ رقم القطع الغير مرقمة في الرسم الأول بالأرقام المناسبة لها؟ (أستعن بالرّسوم الأخرى)

4\ لون على مسقطي الرسم الثالث القطعة رقم (6) بالرّصاصي والقطعة رقم (9) بالأزرق والقطعة رقم (15) بالأخضر

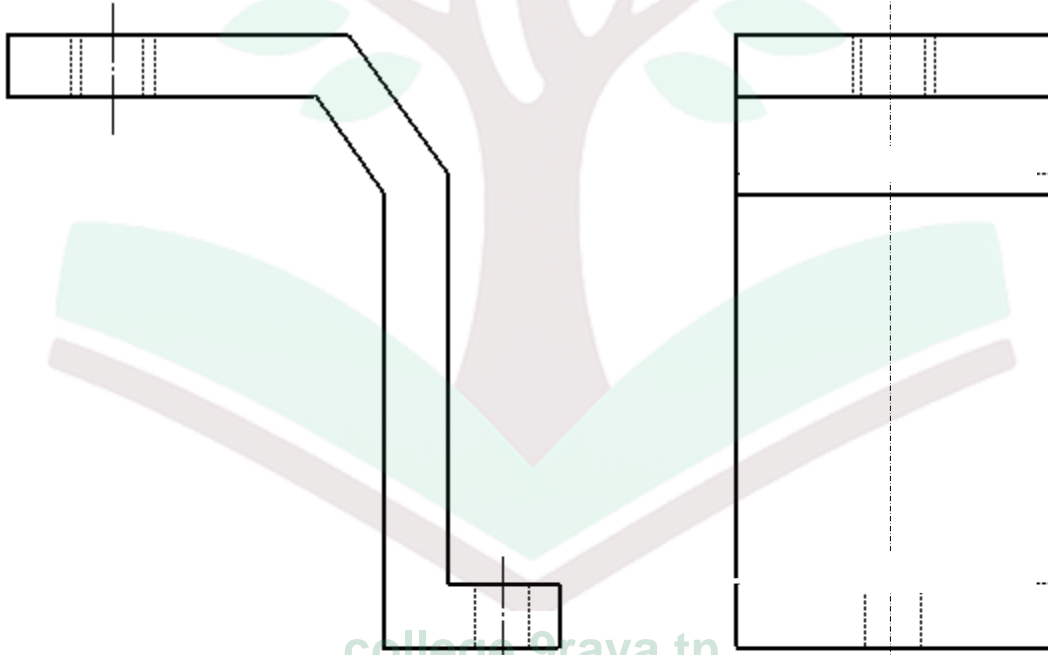
5\ إستخراج قطعة من الجهاز ورسمها و ترقيمها :

أ\ أتمم مساقط القطعة (11)

ب\ قم بترقيم الأبعاد الخارجية وقطر الثقب الصغير



رسم للقطعة



رسم للقطعة

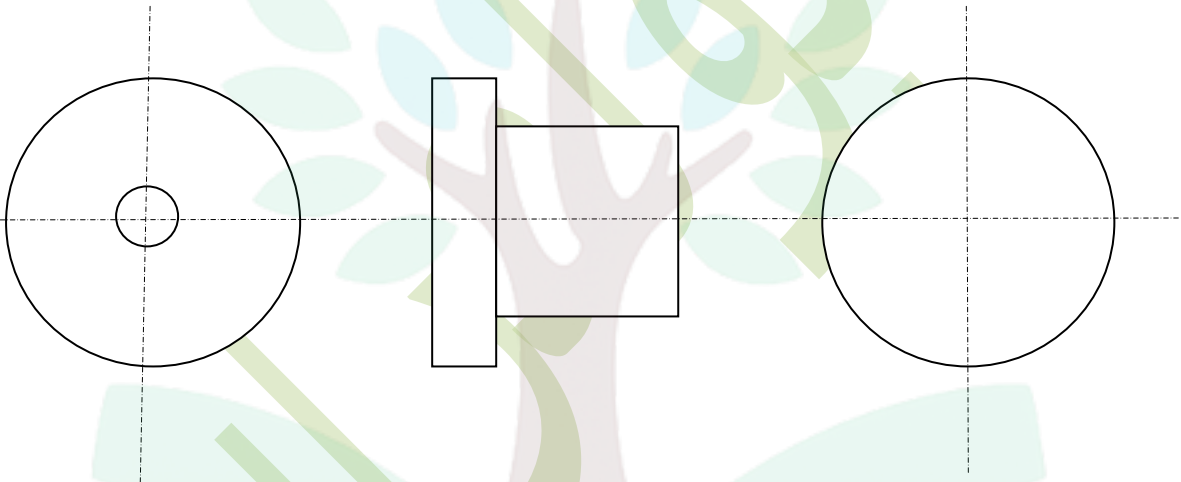


ج\ أتمم مساقط القطعة (1)

د\ قم بترقيم طول القطعة و قطرها الصغير قطر الثقب:



رسم.....للقطعة



رسم.....للقطعة

college.9raya.tn



college.9raya.tn