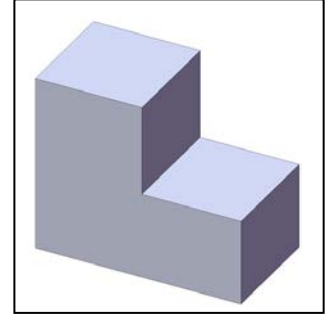
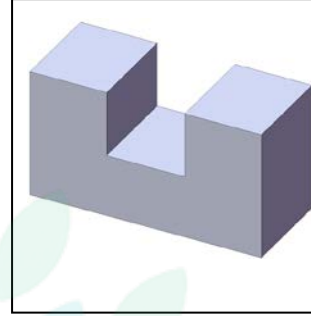
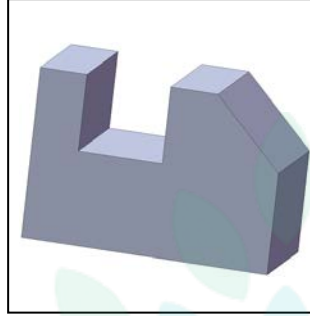
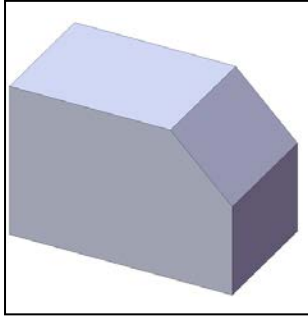


الاسم : ..... اللقب : ..... الرقم : ..... القسم : 7 أساسي .....

**هام :** \* قبل الشروع في الإجابة أحرص على قراءة الإختبار كاملا \* يمنع تبادل الأدوات \* أحرص على استغلال كامل الوقت.**التمرين الأول :**

أ- أذكر تحت كل رسم للقطع التالية العملية ( أو العمليات ) التقنية المنجزة.



/4

**التمرين الثاني :**

أ- أكمل الجدول التالي وذلك بتحديد نوع السلم.

السلم	نوع السلم
1:2	سلم .....
5:1	سلم .....
1:1	سلم .....
10:1	سلم .....

/2

أ- أضع علامة ( X ) أمام الإجابة الصحيحة ( إجابة واحدة صحيحة ).

1- قيمة عامل الإستهراب K تكون دائما:

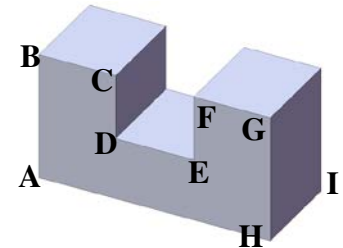
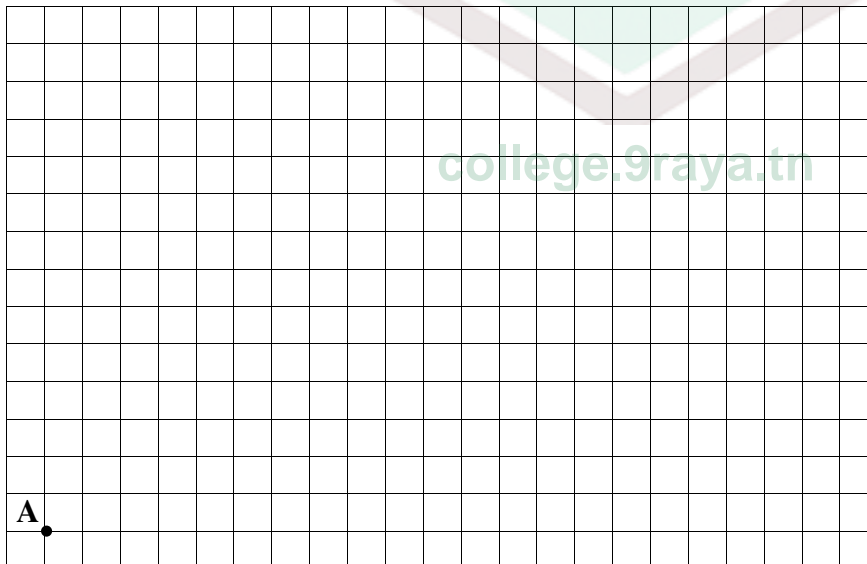
☐ 0.7☐ 0.6☐  $0.7 \geq K \geq 0.5$ ☐ 0.5

/2

2- قيمة زاوية الإستهراب تكون دائما:

☐  $30^\circ$  أو  $45^\circ$  أو  $60^\circ$ ☐  $45^\circ$ ☐  $60^\circ$ ☐  $30^\circ$ **التمرين الثالث :**

أنجز داخل الشبكة رسم ثلاثي الأبعاد لهذه القطعة حسب المعطيات التالية :

\* زاوية الإستهراب  $45^\circ$ \* عامل الإستهراب  $K = 0.5$ 

\* الوجه الأمامي ABCDEFGH

\* اتجاه النظر : اليمين العلوي

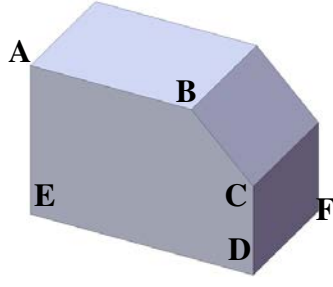
AB = 50 مم AH = 80 مم BC = 25 مم

DE = 30 مم CD = 25 مم HI = 40 مم

/7



التمرين الرابع:  
أنجز داخل الشبكة رسم ثلاثي الأبعاد لهذه القطعة حسب المعطيات التالية :



\* الوجه الأمامي ABCDE

\* زاوية الإستهراب  $45^\circ$

\* عامل الإستهراب  $K=0.5$

\* اتجاه النظر : اليمين العلوي

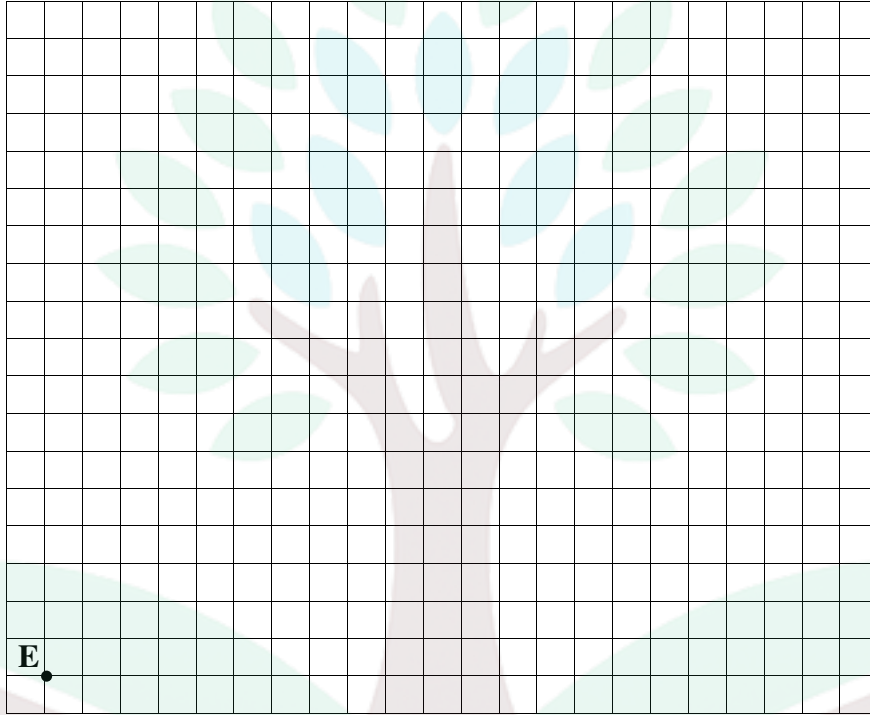
\* مع العلم أنّ :

$EA = 55$  مم  $AB = 55$  مم

$ED = 80$  مم  $DC = 30$  مم

$DF = 60$  مم

\* شطف  $25 \times 45^\circ$



college.9raya.tn