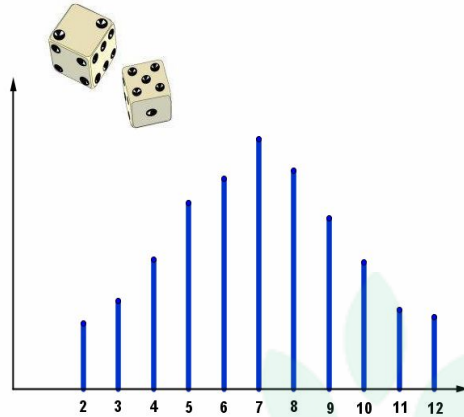


## التمرين رقم 1

نرمي نرددين معا ( مرقمين من 1 إلى 6 )  
ثم نحسب مجموع العددين الظاهرين في  
أوجهين العلويين للنرددين . يمثل التمثيل  
بالعصيات أسفله المجاميع الممكنة و عدد  
مرات الظهور الموافقة لها



2 = 1 + 1  
3 = 1 + 2 = 2 + 1  
4 = 1 + 3 = 3 + 1 = 2 + 2  
5 = 1 + 4 = 4 + 1 = 3 + 2 = 2 + 3  
6 = 1 + 5 = 5 + 1 = 2 + 4 = 4 + 2 = 3 + 3  
7 = 1 + 6 = 6 + 1 = 2 + 5 = 5 + 2 = 3 + 4 = 4 + 3  
8 = 2 + 6 = 6 + 2 = 3 + 5 = 5 + 3 = 4 + 4  
9 = 3 + 6 = 6 + 3 = 4 + 5 = 5 + 4  
10 = 4 + 6 = 6 + 4 = 5 + 5  
11 = 5 + 6 = 6 + 5  
12 = 6 + 6

- (1) ضع النتائج المدونة بالمعين أسفله في جدول حيث وضعنا لكل مجموع عدد المرات التي ظهر فيها هذا المجموع
- (2) علل لماذا للعدد 7 أطول عصية
- (3) علل لماذا كانت للعددين 2 و 12 أقصر العصيات

## التمرين رقم 3

العمر	11	12	13	14	15	16	17	المجموع
عدد التلاميذ	240		210	350			175	1400
التواتر بالنسبة المئوية		10%			8%			100%
التواتر								

الجدول الإحصائي التالي يقدم تقسيما عدديا لمجموعة تلاميذ بمدرسة إعدادية خلال سنة دراسية حسب العمر :

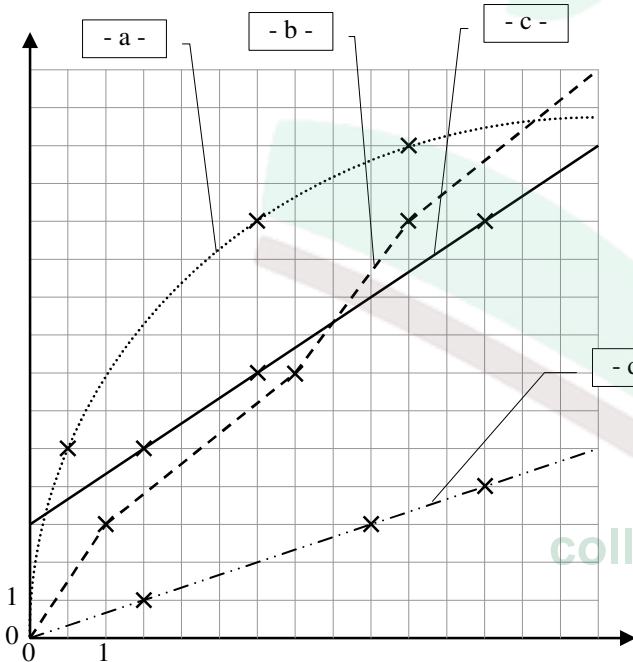
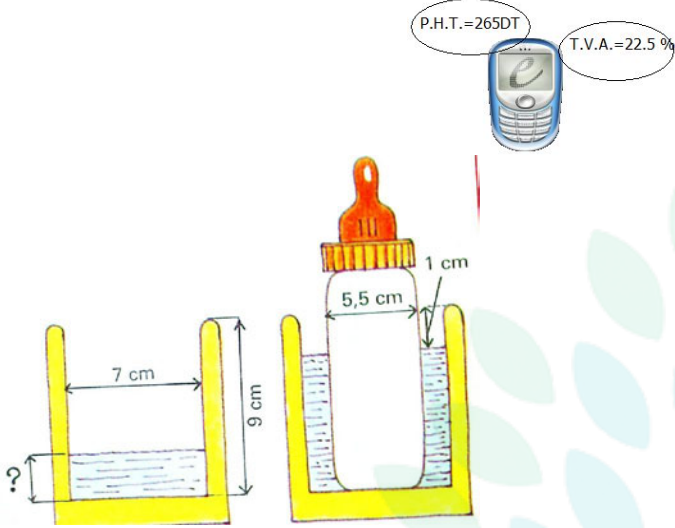
- (1) أكمل الجدول التالي بما يناسب
- (2) حدد منوال و مدى هذه السلسلة ، أعط مدلولاً لكل منها
- (3) حدد معدل الأعمار بهذه المدرسة
- (4) ما هو عدد التلاميذ الذين أعمارهم تفوق 14 سنة
- (5) ما هو عدد التلاميذ الذين تقل أعمارهم عن 15 سنة
- (6) مثل هذا الجدول بمخطط العصيات
- (7) أرسم مضلع التكرارات لهذه السلسلة
- (8) أرسم مضلع التواترات لهذه السلسلة

## التمرين رقم 4

1- إذا علمت أن  $x - y = -\frac{3}{2}$  حيث x و y

عددان كسريان نسبيا. احسب ما يلي :  $A = -\frac{5}{3} + 2x - 2y$   $B = \frac{7}{5}x - 1.4y$

(2) أعط القيمة التقريبية للأعداد الكسرية التالية —



college.9raya.tn

Gharbi Faouzi

